



mai > juin
mei > juni

17

Un projet phare pour Ixelles
Een modelproject voor Elsene p. 22

Gemeentelijke Agenda communal p. 43

Savoir-faire, traditions et qualité sont depuis toujours nos atouts pour vous satisfaire

Funérailles H. Bouvy & fils

Rue Jean Paquot, 66, 1050 Ixelles Tél : 02.648.40.68



EN FACE de l'hôpital d'Ixelles

www.funerailles-bouvy.be

info@funerailles-bouvy.be

Faire confiance à l'entreprise de pompes funèbres Bouvy & Fils c'est l'assurance de bénéficier de plus de 90 années de savoir-faire et de traditions dans l'organisation de funérailles, d'un service d'une qualité irréprochable, ainsi que d'une intégrité sans faille.

Depuis maintenant 4 générations, la famille Bouvy vous conseille et vous assiste dans cette épreuve douloureuse qu'est la perte d'un proche ou d'un parent.

Nous accomplissons pour vous toutes les démarches administratives ayant trait aux funérailles, prenons le temps de vous écouter en ces moments pénibles et ce afin de vous offrir un service personnalisé et de qualité qui correspond à vos demandes et vos attentes.

Pour toute information complémentaire concernant nos services, n'hésitez pas à nous consulter.

Nous sommes à votre entière disposition avec ou sans rendez-vous, à votre domicile ou en nos bureaux.

La visite du funérarium est possible sur simple demande.

A votre service 7j/7 et 24h/24

Nos priorités :

Assurer avec dignité et intégrité l'organisation de la cérémonie, selon le souhait et les convictions philosophiques du défunt et de sa famille.

Adoucir la peine des familles en leur assurant un service sans heurts.

Nos services :

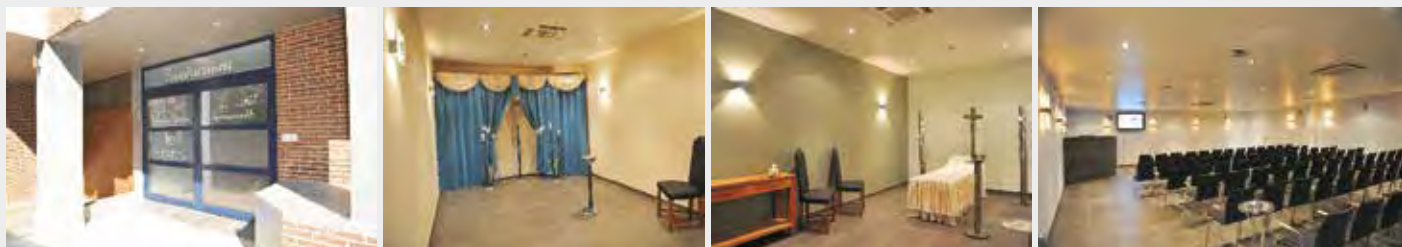
Toutes démarches et formalités administratives
Création et impression de tout imprimé ou nécrologie
Ensevelissement et embaumement
Transfert vers le funérarium ou la morgue
Crémation ou inhumation en Belgique ou à l'étranger
Monument - Ornaments - Caveaux
Fleurs naturelles ou en soie
Plaquettes nominatives, vases,
photo pour columbarium,
Contrats anticipatifs de funérailles

Funérarium Poussière d'Étoiles

Le seul funérarium à Ixelles

Accès   Privé pour les familles

Pour les cérémonies d'adieu, une spacieuse salle de cérémonie allant jusqu'à 150 places assises est proposée.



EDITO / VOORWOORD 5

CULTURE / CULTUUR 6
 Une nouvelle cour à la bibliothèque
 Zomer op de binnenkoer van de bib

JEUNESSE / JEUGD 8
 La ludothèque fête ses 10 ans!
 De speltheek bestaat 10 jaar!

CHRONIQUE / KRONIEK10
 Le jour où tout bascula
 De dag waarop alles omsloeg

NEWSLETTER12

EUROPE / EUROPA 14
 Les 28 ou plutôt les 27 dans votre assiette
 De Europese Unie op je bord

CULTURE NÉERLANDOPHONE /
 NEDERLANDSTALIGE CULTUUR ..16
 Vous sortez avec nous?
 Kom buiten en doe met ons mee!

I ♥ XL18
 Ahnen, l'union de l'art et de la nature
 Ahnen kunst en natuur in symbiose

FINANCES / FINANCIËN 20
 Et si Ixelles m'était comptée?
 Elsene in cijfers

DOSSIER 22
 Un projet phare pour Ixelles
 Een modelproject in Elsene

AVANT - APRÈS / VOOR - NA 27

INTERVIEW 28
 Michel Goovaerts

SMILE 32
 Vernissage Pierre & Gilles - Delphine Boël -
 Jean Boghossian

BRÈVES / KORTE BERICHTEN 35

KRUISWOORDPUZZELS 36

MOTS CROISÉS 39

LE MOT DE L'OPPOSITION
 DE OPPOSITIE AAN HET WOORD 40



Sabine de Moerloose

I ♥ XL

Ahnen Hatzel

18



©: ARTÈR Architects

DOSSIER

Un projet phare pour Ixelles
 Een modelproject in Elsene

22

Ont collaboré à ce numéro / Werkten mee aan dit nummer:

S. Duriaut, S. Destrebecq, S. De Tandt, H. Franquet, T. Minh-Chau.

Responsable / Verantwoordelijke: S. De Pauw

Rédaction / Redactie: A.C. Huwart, H. D'Haeyer

Traduction / Vertaling: H. D'Haeyer, A.C. Huwart

Infographie communale / Gemeentelijke infografie:

S. de Moerloose & A. Gilbert.

Impression / Druk: Imprimerie communale /

Gemeentelijke Drukkerij

Publicité / Advertenties: Axelle Moncomble - Alain Richez

02 650 05 80 - pub@ixelles.irisnet.be

Une publication de la commune d'Ixelles / Een uitgave van de gemeente Elsene

Service de l'Information / Dienst Informatie

Chaussée d'Ixelles - Elsensessteenweg, 227A

02 650 05 80

information@ixelles.be - www.ixelles.be

informatie@elsene.be - www.elsene.be

Le papier utilisé à la confection de ce journal, répond aux normes les plus strictes en matière de développement durable /

Dit magazine is vervaardigd in papier dat afkomstig is van duurzame bronnen





Chaussée d'Ixelles et place Fernand Cocq: le renouveau

A la Une de cette édition, vous découvrirez un des projets phares de cette législature. Porté par la Région et soutenu à l'unanimité par la Commune, le réaménagement de la chaussée d'Ixelles et la place Fernand Cocq annonce un véritable renouveau pour ce centre névralgique de la commune.

De la porte de Namur jusqu'à la place Fernand Cocq, le projet permettra la revalorisation des commerces, l'amélioration de la qualité de vie des riverains, une intégration des fonctions quotidiennes de l'espace notamment scolaire, culturel, et horeca. Une atmosphère propice à la détente, avec un espace moderne et convivial viendra terminer le parcours sur la place Fernand Cocq, au pied de la Maison communale. Les travaux quant à eux, débiteront au mois de mai.

Autre sujet important: la culture. Et la réputation d'Ixelles en la matière n'est plus à démontrer. Théâtres, cinémas, salles de concert, galeries d'art, une diversité d'activités adressées à tous les publics. Au cœur de cette offre foisonnante, le Musée d'Ixelles fait office de vaisseau amiral. L'exposition de "Pierre et Gilles" y bat actuellement des records de fréquentation et témoigne de la belle dynamique qui anime les lieux. Ciment de la vie en société, véritable instrument d'ouverture et d'échange, la culture participe plus que jamais au rayonnement d'Ixelles et continuera d'occuper la place qu'elle mérite au sein de notre commune.

Elsensesteenweg en Fernand Cocqplein: de make-over


Op de cover van dit nummer stellen we een van de belangrijkste projecten van deze legislatuur voor. De herinrichting van de Elsensesteenweg en het Fernand Cocqplein wordt gedragen door het gewest en unaniem gesteund door de gemeente en kondigt een volledige hernieuwing van dit zenuwcentrum van Elsene aan.

Van de Naamsepoort tot aan het Fernand Cocqplein zullen de winkels opgewaardeerd worden, zal de levenskwaliteit van de buurtbewoners erop vooruit gaan en zullen de verschillende bestemmingen van de openbare ruimte, namelijk scholen, culturele instellingen en horecazaken beter tot hun recht komen. Aan de voet van het gemeentehuis eindigt het parcours in een moderne en leefbare openbare ruimte waar een ontspannen sfeer heerst. De werken zullen starten in de maand mei.

Een ander belangrijk onderwerp is cultuur. Op dat vlak heeft Elsene reeds een mooie reputatie opgebouwd. Theaterzalen, bioscopen, concertzalen, kunstgalerijen en een brede waaier aan activiteiten voor elk publiek. Het Museum van Elsene vormt het vlaggenschip van dit uitgebreide aanbod. De tentoonstelling *Pierre & Gilles* breekt er momenteel records in bezoekersaantallen en getuigt van de mooie dynamiek die er heerst. Cultuur verbindt mensen, zorgt voor openheid en uitwisseling, draagt meer dan ooit bij aan de uitstraling van Elsene en zal dan ook de plaats blijven krijgen die ze verdient binnen de gemeente.

Dominique Dufourny, Bourgmestre d'Ixelles / Burgemeester van Elsene





Zomer op de binnenkoer van de bib

Juni luidt de terugkeer van de zomer in, het seizoen waar groot en klein zich op verheugen en dat gelijk staat voor zon, ontspanning, herbronnen, activiteiten in de buitenlucht en... vakantie.

Voor je eropuit trekt naar verre bestemmingen, wil Elsene je uitnodigen om mee te feesten op **vrijdag 23 juni** (van 17 tot 21 uur) op de binnenkoer van de Franstalige bibliotheek (Mercelisstraat 19) die een sinds enkele maanden een mooie make-over kreeg.

Van op de binnenkoer kan je de hele muur aanschouwen als een open boek vol woorden, zinnen, spreekwoorden... Het is het werk van *street artist* Denis Meyers: een stroom aan titels, citaten en namen van schrijvers en dichters van vroeger en nu.

De splinternieuwe banken verwelkomen je op deze gezellige plek waar het aangenaam vertoeven is. Je kan er in het zonnetje komen lezen, even rusten of mediteren en waarom zelfs geen verkwikkend dutje doen in het gezelschap van vlinders en bijtjes.

Enkele planten zorgen voor verandering en verfrissing. Een vleugje groen midden in de stad fleurt deze ontmoetingsplek voor bibliotheekbezoekers en buurtbewoners - jong en oud - helemaal op.

Rond 19 uur mixen vier muzikanten-acteurs van het ensemble "**Akroperu - Chuuut !**" een aanstekende ritmische cocktail ineen: percussie in al haar mogelijke vormen!

Van een tandenborstel tot de grote symfonische percussie-instrumenten, van Bach tot Michael Jackson... Deze gekke personages brengen poëtische en geweldige ritmes, voor een waanzinnig recept op z'n Belgisch!

Wij hopen jullie talrijk te mogen ontmoeten in de vrolijke sfeer van deze feestelijke muzikale avond die plaatsvindt in het kader van het Feest van de Muziek.

Informatie: Dienst Cultuur - 02 515 64 63 of cultuur@elsene.be

Georges Strens



Une nouvelle cour à la bibliothèque

Juin signe le retour de l'été, saison appréciée de tous, petits et grands, et qui rime le plus souvent avec soleil, détente, ressourcement, activités extérieures et... vacances.

Avant de vous envoler vers de lointaines destinations, Ixelles vous invite à venir faire la fête, **le vendredi 23 juin** prochain (de 17 à 21h00), dans la cour de sa Bibliothèque francophone (19, Rue Mercelis) embellie par les nombreux aménagements réalisés depuis quelques mois.

Eclairé sous un autre jour, un pan de mur entier vous révèle, tel un livre ouvert, mots, verbes, proverbes, phrases, citations... Une fresque de l'artiste Denis Meyers, en lien avec la littérature, les auteurs, les poètes d'hier et d'aujourd'hui.

Plus que jamais, des bancs flambants neufs rendent ce lieu agréable, convivial, accueillant. Ils sont à votre disposition pour une pause lecture en plein air, un moment de relaxation, voire de méditation et pourquoi pas une bonne sieste réparatrice en compagnie de papillons et autres bourdons.

En outre, des plantes apportent, à la belle saison, fraîcheur et dépaysement. Une petite touche de verdure bienvenue en pleine ville, qui agrmente et fleurit cet espace de rencontre(s), point de chute de nombreux usagers, riverains, jeunes ou plus âgés.



Aux alentours de 19 heures, quatre musiciens-comédiens, acrobates des rythmes, virtuoses déjantés du collectif "**Akroperu - Chuuut !**" vous permettront de découvrir la percussion dans tous ses états : un cocktail bien frappé qui marquera vos esprits !

De la brosse à dents à la grosse caisse symphonique, de Bach à Michael Jackson, entre poésie et gaffes magnifiques, ces personnages quelque peu décalés vous emmèneront dans l'absurde recette d'un délire à la belge !

Au plaisir de vous retrouver nombreux, dans cette ambiance musicale et festive, dans le cadre des Fêtes de la Musique.

Informations : Service de la Culture - 02 515 64 63 ou culture@ixelles.be



*Une compétence de
Een bevoegdheid van
Yves de JONGHE
d'ARDOYE*

De speltheek bestaat 10 jaar !

De gemeentelijke speltheek zag tien jaar geleden het licht. Het begon allemaal met een eerste afdeling binnen de huiswerkschool 'La Mosaique'. Van die kleine ruimte met slechts enkele spelletjes tot het prachtige aanbod nu is een hele weg afgelegd!

Door het toenemend succes verhuisde de speltheek van de Sans Soucistraat naar de grotere ruimtes die we nu kennen in de Mercelistraat. Twee jaar geleden openden we een tweede afdeling in Akarova.

In de Elsense speltheeken kunnen gezinnen met kinderen ter plaatse komen spelen of speel-goed uitlenen om thuis mee te spelen. In de catalogus vinden we puzzels en denkspelletjes, gezelschapsspellen en grote houten stukken speelgoed voor verjaardagsfeestjes bijvoorbeeld.

Er is voor elk wat wils: van het zeldzame spel voor de echte kenners tot de grote klassiekers en dat voor alle leeftijden en voorkeuren. De speltheek is een mix van spelen, ontmoeten, plezier maken en delen, een bijzondere plek waar iedereen blij van wordt.

Naast de gewone werking organiseren de speltheeken ook allerlei activiteiten... Twee keer per maand worden spelletjesavonden georganiseerd voor jongeren en volwassenen en tijdens de zomervakantie zijn er heel wat thematische activiteiten. Ook werken de speltheeken mee aan verschillende evenementen zoals Vertel me je verhaal, het Gezinsfeest, de Veertiendaagse van de allerkleinsten...

Schepen Bea Diallo: *"Kinderen leren door te spelen, hun spel is een samengaan van nieuwsgierigheid, plezier, ontmoetingen, leren delen en ontdekken"*.



La ludothèque fête ses 10 ans !

Voici dix ans que le projet d'une ludothèque communale a vu le jour à Ixelles. Tout a commencé par une annexe au sein de l'école de devoirs "La Mosaïque". Depuis cette simple pièce agrémentée de quelques jeux, beaucoup de chemin a été parcouru !



Lisa Deru

Vu son succès croissant, la ludothèque a d'abord déménagé de la rue Sans-Souci pour les locaux plus grands que nous lui connaissons aujourd'hui rue Mercelis. Puis il y a deux ans nous avons ouvert une nouvelle antenne à Akarova.

Les ludothèques d'Ixelles mettent à disposition des familles des espaces de jeu mais également un catalogue de jeux à louer allant des puzzles aux jeux de stratégie en passant par les jeux de société familiaux et même des jeux géants en bois pour les fêtes d'anniversaire.

De la perle de niche pour connaisseurs aux grands classiques il y en a pour tous les goûts et tous les âges : cette structure qui mélange jeux, rencontre, plaisir et partage est un endroit exceptionnel où chacun trouve son bonheur.

Au-delà de l'accueil du public, les ludothèques organisent de nombreuses activités... En effet, deux fois par mois, des soirées jeux sont organisés à destination des ados et adultes, des animations thématiques sont organisées pendant les

grandes vacances. Les ludothèques participent également à différents événements tels que Raconte-moi tes histoires, la Fête des familles, la Quinzaine de la petite enfance, etc...

Bea Diallo : *"L'éducation des enfants se fait par le jeu : c'est le premier élément de l'apprentissage, alliant curiosité, plaisir, rencontre, découverte et partage..."*



Lisa Deru



Une compétence de Een bevoegdheid van
Bea DIALLO

De dag waarop alles omsloeg

Claude Jeanty is 16 jaar oud wanneer hij samen met zijn ouders wordt opgepakt door de Gestapo. Zijn verhaal is neergeschreven in een boek over de nazibezetting, verteld vanuit het perspectief van de Decrolyschool waar Claude naartoe ging.

Op 28 januari van dit jaar vierden Claude Jeanty en Sylviane Moiffroid hun gouden jubileum in de raadzaal van het gemeentehuis van Elsene... Exact dezelfde plek waar ze elkaar in 1967 hun ja-woord gaven. Het koppel ontmoette elkaar in het ziekenhuis van Elsene. Zij stond er aan het hoofd van de interne medische dienst, hij werkte er als gastro-enteroloog. Ze maakten samen van dichtbij 40 jaar van de ontwikkeling van de geneeskunde mee.

Claude is geboren in de wijk van de vijvers in 1927. Zijn vader, die advocaat en fervent katholiek was, schreef zijn zoon in in de Decrolyschool *"een nest van antiklerikale liberalen en socialisten die een duivelse pedagogie in de praktijk brengen die is toegespitst op de ervaring en het vrije onderzoek... en volledig gemengd, zelfs voor de turnlessen!"*. Deze openheid van geest was tekenend voor het leven van Claude Jeanty.

Wanneer de Tweede Wereldoorlog uitbreekt, is hij adolescent. Op 6 juli 1943 wordt zijn familie aangehouden door de Gestapo voor het onderbrengen van een Britse piloot. Claude is 16 en brengt drie maanden in gevangenschap door. Zijn geliefde vader wordt geëxecuteerd in Duitsland. Zijn moeder ontsnapt aan de dood door te doen alsof ze gek is.

Het verhaal is neergeschreven door journalist Jean Lemaître in het boek *"Le jour où tout bascula"*. Het verscheen in maart 2017 en geeft verslag van het dagelijkse leven in de Decrolyschool tijdens de nazibezetting door de ogen van Paul, Hélène, Claire, mevrouw Libois, Michelle, Claude en vele anderen. *"We werden op een dag opgebeld door Jean Lemaître. Zijn grootvader werd op dezelfde dag aangehouden als mijn ouders en ik"*, vertelt Claude. *"Ik heb toen toegestemd om terug te blikken op die moeilijke periode"*.

Hoewel hij veel leed te verduren kreeg, kende Claude Jeanty natuurlijk ook heel gelukkige momenten in zijn leven, om te beginnen de ontmoeting met Sylviane, met wie hij zijn leven al een halve eeuw deelt. Hij is 90, zij 80 en hun verstandhouding is intact gebleven. *"Sylviane is het zonnetje in mijn leven, zonder haar had ik het niet gehaald"*, verklaart Claude met een tedere blik in zijn ogen.

"Le jour où tout bascula"

Claude Jeanty a 16 ans lorsqu'il est arrêté par la Gestapo avec ses parents. Son histoire est racontée dans un livre dédié à l'occupation nazie par le prisme de l'École Decroly que Claude a fréquentée.



Georges Strens

Le 28 janvier dernier, Claude Jeanty et Sylviane Moffroid ont fêté leurs noces d'or dans la salle du Conseil de la Maison communale d'Ixelles.... Là même où ils s'étaient dit "oui" en 1967. Le couple s'est rencontré à l'Hôpital d'Ixelles. Elle était chef du Service Médecine interne, il était gastro-entérologue. Ensemble, ils ont suivi l'évolution de la médecine pendant près de 40 ans.

Claude est né dans le quartier des étangs en 1927. Son père, avocat et fervent catholique, a choisi de l'inscrire à l'école Decroly, "un nid de libéraux et socialistes anticléricaux pratiquant une pédagogie sulfureuse axée sur l'expérimentation et le libre examen... et totalement mixte, même pour les cours de gym!" (1). Cette ouverture d'esprit a marqué toute la vie de Claude Jeanty.

Il est adolescent lorsque la Deuxième guerre mondiale éclate. Le 6 juillet 1943, sa famille est arrêtée par la Gestapo pour avoir caché un aviateur britannique. A 16 ans, Claude passe trois mois en prison.

Son cher papa est exécuté en Allemagne. Sa maman évite la sentence en simulant la folie.

Cette histoire, le journaliste Jean Lemaître la raconte dans un livre : "Le jour où tout bascula". Paru en mars 2017, il relate le quotidien de l'école Decroly sous l'occupation nazie par le prisme de Paul, Hélène, Claire, Mme Libois, Michelle, Claude et bien d'autres. "Un jour, Jean Lemaître nous téléphone pour nous parler de son livre sur son grand-père arrêté le même jour que moi et mes parents", explique Claude. "J'ai alors accepté de revenir sur cette période difficile".

S'il a connu bien des expériences douloureuses, Claude Jeanty a bien sûr aussi vécu des événements heureux, à commencer par sa rencontre avec Sylviane qui partage donc sa vie depuis un demi-siècle.

A 90 et 80 ans, leur complicité est intacte. "Sylvianne est le soleil de ma vie, je n'aurais pas survécu sans elle", déclare Claude de son éternel regard tendre.

(1) "Le Jour où tout bascula - Sous l'occupation nazie, du côté de l'École Decroly", par Jean Lemaître aux éditions de la MeMogrames, mars 2017.



■ Een helpende hand voor je belastingaangifte

Net als de voorbije jaren komt de FOD Financiën in de maand juni naar de Opperstraat 38 om de inwoners van de gemeente te helpen bij het invullen van hun belastingaangifte via www.taxonweb.be. Breng zeker mee: je elektro-nische identiteitskaart, je blanco aangifteformulier en de nodige attesten en bewijsstukken voor de fiscale aftrekbaarheid van bepaalde kosten. Vooraf inschrijven is niet nodig.

■ Parkeerplan

Het nieuwe parkeerplan treedt in werking op 1 juni. De belangrijkste wijziging is de uitbreiding van de blauwe zone in het zuiden van Elsene in de wijk van de begraafplaats. Op die manier kunnen we parkeerplaatsen voorbehouden voor buurt-bewoners die recht hebben op een bewoners-kaart. **Meer info: 02 647 79 49** <http://www.elsene.be/site/528-Parkeerplan>

■ Herdenking 8 mei

De gemeente Elsene herdenkt het einde van de Tweede Wereldoorlog (8 mei 1945). De plechtigheid begint om 11.15 uur aan het gemeentehuis en gaat vervolgens verder aan het Monument voor de gesneuvelden op de Gedachtenissquare.

Un coup de pouce pour votre déclaration

Comme tous les ans, le SPF Finances s'installe au 38 rue Souveraine durant tout le mois de juin afin d'offrir aux citoyens l'aide dont ils auraient besoin pour remplir leur déclaration fiscale via www.taxonweb.be. Venez muni de votre carte d'identité électronique, de votre déclaration fiscale vierge ainsi que des attestations et justificatifs nécessaires à la déductibilité de certains frais. Aucune inscription préalable n'est requise.

Plan de stationnement

Le nouveau Plan de stationnement entre en vigueur ce 1^{er} juin. Le changement le plus notable concerne la mise en zone bleue du sud d'Ixelles qui inclut le quartier du cimetière. Cela permettra de préserver le parking des riverains et leur ouvrira l'accès à une carte de stationnement. **Infos : 02 647 79 49** <http://www.ixelles.be/site/528-Plan-de-stationnement>

Commémorations du 8 mai

La Commune d'Ixelles s'associe aux commémorations de la fin de la seconde guerre mondiale (8 mai 1945). La cérémonie d'hommage débute à 11h15 à la Maison communale et se prolonge au Monument aux morts, square du Souvenir.

Abonnez-vous! Schrijf je in!

www.ixelles.be/newsletter - www.elsene.be/newsletter



Centre de Phonétique
Appliquée de Bruxelles

45

COURS DE LANGUES

Avenue Louise 113, 1050 Ixelles

ANGLAIS

FRANÇAIS

NÉERLANDAIS

GRAMMAIRE ET
ORTHOGRAPHE

& INFORMATIQUE

Réductions pour les demandeurs d'emploi
Maintien des allocations familiales pour étudiants
4 sessions par an

02 511 01 09

www.cpab.be

[f/cpab](https://www.facebook.com/cpab)



À la Residence du Puy, je vis !

Totalement rénovée depuis mai 2014,
la Résidence du Puy vous propose à la location :
38 appartements pour **SENIORS** autonomes de 65 ans et plus.
Une Résidence à taille humaine - Une approche individualisée

services - confiance - convivialité - respect - confort
bien-être - qualité de vie - sécurité - indépendance



- Appartements 1 chambre
- Système d'appel d'urgence 24h/24
- Restaurant - Cafétéria - Salle de gym - Épicerie - Buanderie
- Concierge sur place - Personnel d'entretien
- Jardin arboré et de plain pied - Terrasses
- Bus 38/60 devant la porte, commerces, marché
- Priorité d'accueil à la MR(S) Résidence Malibran si besoin

Situation : à proximité de la Place Flagey,
de l'Avenue Louise et des Etangs d'IXELLES
Chaussée de Vleurgat 61 à 1050 Ixelles

Contacts/Visites : Sophie Ruth
Clara Di Cicco du lundi au vendredi entre 9h00 et 16h30
02/627 81 20 - residencedupuy.malibran@acis-group.org

services à domicile
DOMIDOM
www.domidom.be

CONFIEZ NOUS VOS TÂCHES MÉNAGÈRES

Rentrez chez vous et ne pensez plus à rien !

Depuis 2007 Domidom s'engage à faciliter votre quotidien grâce à ses 500 aides-ménagères formées dans notre centre et à un suivi personnalisé de votre dossier tout au long de notre collaboration.

Une coordinatrice sera à votre écoute afin de vous proposer un service de qualité à la hauteur de vos attentes !



Contactez-nous sans plus attendre, nous avons la solution !

02/ 478 22 57 • info@domidom.be • www.domidom.be





De Europese Unie op je bord

Dit jaar hebben we weer een gast minder aan tafel! De 27 op je bord is een feestelijk en gezellig evenement georganiseerd door de gemeente Elsene, met steun van de Europese instellingen, het Commissariaat voor Europa en Visit Brussels.

Op 7 juni van 12 tot 19 uur organiseert Elsene *De 27 op je bord*. Iedereen die de culturele en culinaire tradities van de Europese Unie wil ontdekken, is welkom op de Esplanade van het Parlement voor een wandeling waarbij je kunt proeven van de geschiedenis en de tradities van elk land.



Tijdens deze uitzonderlijke reis doorheen Europa maken de bezoekers kennis met de smaken en culinaire gewoontes van de 27 EU-lidstaten. De officiële opening van het evenement staat gepland om 12.15 uur op de Esplanade van het Europees Parlement, in het bijzijn van de gemeentelijke, gewestelijke en Europese overheden.

"Elsene is altijd al een Europese gemeente geweest. Ze huisvest het Europees parlement en ongeveer een derde van de inwoners zijn (niet-Belgische) Europeanen," benadrukt Delphine Bourgeois, schepen van Europa.

Dit gezellige evenement wil duidelijk een brug bouwen tussen de Europese Unie en haar inwoners. *"Wat verbindt ons nog meer dan gastronomie en lokale smaken?"* gaat de schepen verder. *"Het is belangrijk dat burgers zich bewust worden van de belangrijke rol die de Unie speelt in hun dagelijkse leven. In verscheidenheid verenigd, dat is het motto van Europa!"*

Praktisch:
Esplanade van het Europees Parlement
Wiertzstraat 60
1047 Brussel
Contact: 0477 457 112

Les 28 ou plutôt les 27 dans votre assiette

On remet cette fois le couvert à 27 ! Un événement festif et convivial organisé à l'initiative de la Commune d'Ixelles et soutenu par les Institutions européennes, le Commissariat à l'Europe et VisitBrussels.



Georges Strens

Le 7 juin, de 12 à 19 heures Ixelles vous propose " les 27 dans votre assiette ". Tous les citoyens désireux de découvrir les traditions culturelles et culinaires de l'Union européenne sont invités à se rendre sur l'Esplanade du Parlement pour une promenade gustative au gré des histoires et des traditions de chaque pays.

Embarquez pour un voyage atypique à travers l'Europe grâce à cette promenade culinaire qui vous permettra d'apprécier les saveurs et les traditions des vingt-huit pays membres. L'inauguration officielle de l'événement est prévue à 12h15 précises sur l'Esplanade du Parlement européen, en présence des autorités communales, régionales et européennes.

Ainsi que le souligne Delphine Bourgeois, Echevine de l'Europe " Ixelles a toujours été une commune européenne : elle abrite le Parlement européen et environ le tiers de ses ressortissants sont des Européens non Belges ".

Cet événement convivial affiche une volonté claire de jeter les ponts entre l'Union et le citoyen. " Quel élément plus fédéra-



teur que la gastronomie et ses saveurs locales? " poursuit l'échevine. " Il est important que les citoyens prennent conscience du rôle fondamental que joue l'Union dans leur vie quotidienne. L'unité dans la diversité, telle est la devise de l'Europe ! ".

Infos pratiques :
Esplanade du Parlement Européen
rue Wiertz 60 - 1047 Bruxelles
Delphine Bourgeois,
Echevine de l'Europe, 0477 45 71 12



Une compétence de
Een bevoegdheid van

Delphine
BOURGEOIS



Kom buiten en doe met ons mee!

Naarmate de temperaturen stijgen, brengt de dienst Nederlandstalige Cultuur en Wijkleven haar activiteiten ook weer meer naar buiten. Sla de voordeur achter je dicht en geniet mee van onze culturele buitenactiviteiten.

In 2017 zetten we ons beleid inzake publieke ruimte verder. De publieke ruimte is immers de ideale plaats om mensen ongeacht hun leeftijd, afkomst of taal samen te brengen rond gemeenschappelijke interesses.

We brengen dit jaar een culturele stadsgids voor nieuwkomers uit, waarin interessante aspecten van verschillende Elsense wijken worden uitgelicht. Hiermee kan iedereen die dit wenst op culturele ontdekking gaan in Elsene. We zullen deze gids gratis uitdelen tijdens onze talrijke evenementen.

Ons eerste zomerse buitenfeest is de **Sans Souci Boekenbaz'art** die plaatsvindt op **zaterdagmiddag 20 mei**. Dit spetterend boekenfestival zal opnieuw een kruising zijn tussen een gezellige tweedehandsboekenmarkt en een wervelend straatfeest met literaire animaties en straattheater. De Sans Souci straat wordt omgetoverd tot speelstraat waar de kleinsten zich naar hartenlust kunnen uitleven terwijl hun ouders een drankje consumeren aan de openluchtbar. Wil je zelf tweedehandsboeken verkopen? Schrijf je dan in via elsene@bibliotheek.be.

De zomervakantie neemt voor ons een swingende start met het evenement "**Dansen in het park**" dat we ter gelegenheid van de Vlaamse feestdag op **donderdagavond 6 juli** organiseren in het **Viaductpark**. Op dit heuse volksfeest is iedereen welkom om mee te dansen in het gras op de swingende Elvis-nummers die door de band Hound Dog Jr. zullen worden gebracht!

Noteer ook alvast de data van de Café Congés die plaatsvinden in het Gemeenschapscentrum **Elzenhof**. De ideale gelegenheid om exotische muziek te ontdekken in het aangename kader van de tuin van Elzenhof. Tijdens de eerste Café Congé op **29 juni** zoeken we Mediterraanse sferen op met een **Café Congé Méditerranée**. Op **24 augustus** is er opnieuw een **Café Congé Matongé-Europa**. Verwacht je aan een heuse zomerbar met party, loungegarden, kindersanimatie, concerten en DJ's in de tuin, heerlijk eten, dansinitiatie en visuals.

Meer informatie in verband met onze activiteiten en evenementen vind je terug op www.respace.be. Vragen of opmerkingen? Contacteer ons via kabinet.maite.morren@elsene.be

Vous sortez avec nous ?

Le service de la Culture néerlandophone propose un ensemble d'activités pour accompagner les beaux jours qui reviennent, entre la rue Sans-Souci, le parc du Viaduc et le jardin du Centre culturel Elzenhof.

L'espace public concerne et rassemble tous les citoyens, quel que soit leur âge, leur langue ou leurs origines. Celui-ci se trouve au cœur de notre politique.

Pour faire connaître ces lieux et les événements qui les animent, nous publions un guide culturel destiné notamment aux nouveaux Ixellois. Vous y trouverez toutes les informations concernant la culture à Ixelles. Ce guide sera distribué gratuitement lors de nos nombreux événements.

C'est le " **Sans Souci Boekenbaz'art** " qui ouvre la saison **ce 20 mai**. Ce festival se situe au croisement entre une brocante aux livres de seconde main et une fête de voisins avec des animations et du théâtre de rue.

La rue Sans-Souci se transforme en un espace de fête où les enfants peuvent jouer pendant que les parents papotent ou boivent un verre au bar. Pour partici-

per à la bourse aux livres d'occasion, inscrivez-vous sur elsene@bibliotheek.be

Le dimanche 6 juillet après-midi, à l'occasion de la fête de la Communauté flamande, nous vous invitons à venir danser au parc du Viaduc ! " **Dansen in het park** ", c'est l'occasion de faire la fête aux rythmes des chansons d'Elvis, avec le groupe Hound Dog Jr !

Notez aussi déjà les dates des " **Café Congés** " sur le thème de la Méditerranée le 29 juin et dans une ambiance " **Matonge-Europe** " le 24 août. Au programme : musique, bar, animations pour enfants, petits plats et Dj's, dans le jardin du centre communautaire **Elzenhof** !

Plus d'informations en lien avec nos activités sur www.respace.be

Des questions ou des remarques ?

Vous pouvez les adresser à

kabinet.maite.morren@elsene.be



Christine Laureys



*Een bevoegdheid van
Une compétence de
Maité MORREN*



AHNEN, kunst en natuur in symbiose

Sabine de Moerloose

Silvia Hatzl stelt van 22 april tot 28 mei haar werken tentoon in de Kapel van Boondaal. Ze vormen eveneens het decor voor klassieke en elektronische concerten. Een aanrader!

Silvia Hatzl groeide op in de Beierse natuur tussen bossen en rivieren. *"Ik ben gevormd door een tweevoudige cultuur: aan de ene kant de Duitse stiptheid, aan de andere kant een zeer vrije, bijna wilde opvoeding."* Deze identiteit vinden we terug in het werk van deze kunstenares, die nu in Elsene woont. Haar bustes en vreemde wijde gewaden zijn vervaardigd uit huid, darm, katoen, zijde, wol, aarde, as, ijzer en roest. Haar werken zijn van 22 april tot en met 28 mei te zien in de Kapel van Boondaal.

De soms metershoge gestalten ontstaan in het atelier van Silvia Hatzl, dat verborgen ligt in de oude veeartsenijschool in Anderlecht, een stukje natuur te midden van de stad. *"Het materiaal leidt me,"* legt de kunstenares uit, *"de ziel van wat er al was, een dier, een plant of een mineraal, neemt bezit van mijn creaties"*.

Sommige werken lijken menselijke lichamen die je zou willen aankleden en beschermen, andere zijn zo groot dat ze een reus zouden kunnen bedekken. Een geraamte van takken is gewikkeld in stof en vezels, als zwevende objecten.

Op haar zestiende verliet Silvia Hatzl haar geboortestreek Beieren en trok ze naar München om er te studeren bij het theater Kammerspiele. Nadien volgden La Cambre in Brussel en de Sorbonne in Parijs. Terug in Brussel ging ze aan de slag als assistente van de technische directie in de Muntschouwburg. In dezelfde periode stelde ze tentoon in Londen, München, Berlijn, Parijs en Brussel. Ze opent een vitrine in de Koninklijke Sint-Hubertusgalerijen waar ze unieke kledingstukken en accessoires verkoopt. Klanten komen van heinde en verre, zoals bijvoorbeeld van New York, speciaal naar daar.

In het kader van de tentoonstelling worden concerten georganiseerd in de Kapel. Zo kan je de werken ontdekken in een muzikale omkadering.

Kapel van Boondaal, Oude Lindesquare 10 - 1050 Elsene

AHNEN, l'union de l'art et de la nature

Du 22 avril au 28 mai, Silvia Hatzl expose ses œuvres à la Chapelle de Boondael, entre performances et concerts. A ne pas manquer !



Sabine de Moerloose

Silvia Hatzl a grandi au cœur de la nature bavaroise, entre rivières et forêts. " *Je suis façonnée par une double culture : la rigueur allemande mêlée à une forme d'éducation très libre, presque sauvage* ". Cette identité se retrouve dans les œuvres de l'artiste aujourd'hui ixelloise, dans les bustes et les étranges vêtements amples sculptés dans des matières organiques mêlant peaux, boyaux, coton, soie, laine, terre, cendres, fer et rouille. Ces œuvres seront exposées à la Chapelle de Boondael du 22 avril au 28 mai.

Les silhouettes - hautes parfois de plusieurs mètres - naissent dans l'atelier de Silvia Hatzl, implanté au cœur de l'ancienne école vétérinaire d'Anderlecht, un morceau de nature au cœur de la ville. " *C'est la matière qui me guide, explique l'artiste, l'âme de ce qui existait - un animal, un végétal ou un minéral - vient occuper et peupler mes créations* ".

Certaines œuvres suggèrent des corps humains à habiller, à protéger, quand d'autres pourraient couvrir des géants. Des ossatures de branches soutiennent

des cascades de matières et de fibres, telles des figures aériennes flottantes.

Silvia Hatzl a quitté sa Bavière natale à 16 ans pour se former au théâtre au Kammertheater de Munich, puis à la Cambre à Bruxelles. Elle s'inscrit ensuite dans la section scénographie des Arts Appliqués à la Sorbonne, à Paris. De retour à Bruxelles, elle intègre la Monnaie comme assistante à la direction technique. En parallèle, elle expose à Londres, à Munich, à Berlin, à Paris et à Bruxelles. Elle ouvre aussi une vitrine au cœur de la Galerie Royale Saint-Hubert où elle propose des pièces uniques de vêtements et accessoires. Certains clients font des milliers de kilomètres, venant par exemple de New-York, spécialement pour s'y rendre.

Des rencontres musicales seront organisées dans le cadre de l'exposition à la Chapelle, invitant à redécouvrir les œuvres au travers des sons.

Chapelle de Boondael, Square du Vieux Tilleul 10 - 1050 Ixelles



Sabine de Moerloose

FINANCIËN - FINANCES



Elsene in cijfers

Cijfers vertellen een heel verhaal. Door ze in hun context te plaatsten, krijgen ze betekenis. Luister even naar dit sprookje over Elsene in cijfers.

Er was een eens gemeente met 85.181 inwoners over een oppervlakte van 6,34 km².

Nog niet zo heel lang geleden woonden er 51,2% vrouwen tegenover 48,8% mannen. Wanneer we de leeftijden bekijken, zien we dat 74% van de inwoners tussen 18 en 64 jaar oud zijn.

Over de gemeentelijke begroting

In Elsene staan 1300 voltijdse equivalenten ten dienste van de Elsenaren en de uitgaven voor het personeel bedragen om en bij de 70 miljoen. Dat is iets meer dan 50% van ons eigen budget (uitgezonderd het gesubsidieerd onderwijspersoneel, de politie en het OCMW).

De totale begroting bedraagt iets meer dan 186.000.000 € (alles inbegrepen).

De dotatie aan het OCMW bedraagt 22.510.631 € en aan de politiezone 22.879.739 €.

De begroting is voor de derde maal op rij genderbewust!

En zonder onze rekening van 2016 te onthullen, kan ik al vertellen dat we goed nieuws verwachten op basis van de analyses die tot vandaag gemaakt zijn en we hopen ons positieve resultaat te bestendigen! Wordt vervolgd...

Economische ontwikkeling

Elsene telt 5600 handelszaken waaronder 750 uit de horecasector. Om deze dynamiek te ondersteunen, stelt de dienst Handel en Econo-

mische Ontwikkeling zes personeelsleden te werk. Ook opende de dienst een loket speciaal voor startende ondernemers dat bereikbaar is op het nummer 0800 855 87. Elsene is de tweede belangrijkste handelskern van het Gewest. Er zijn vier belangrijke handelszones: de bovenstad met 32.150 klanten per dag, de zone Baljuw-Kastelein goed voor 63.500 klanten per dag, de wijk van de begraafplaats en de universiteiten met dagelijks 10.000 klanten en Flagey met 6.900 klanten per dag.

Netheid in Elsene

De dienst Openbare Netheid telt 100 personeelsleden, 6 walsen, 9 veegmachines, 10 stadsstofzuigers, 42 verdelers van hondenpoepzakjes, 13 hondentoiletten, 860 stadsvuilnisbakken en 40 glascontainers, waarvan 4 onder de grond.

Graffiti: het personeel heeft gratis 1 hectare in de gemeente schoongemaakt. We hebben 3075 werven gerealiseerd vorig jaar, goed voor 10.691m² en 2.246 verwijderde graffiti's. Bij de 811 interventies werd onder meer gebruik gemaakt van... 15 ton zand!

Een boete voor inbreuken tegen de openbare netheid kan oplopen tot 350 euro.

Het groene nummer van de dienst is 0800 85 150.

*cijfers FOD Economie - 2011

Et si Ixelles m'était comptée ?

Les chiffres racontent toujours une histoire, les placer dans un contexte leur donne un sens.



Georges Strens

Voici donc une petite histoire chiffrée d'Ixelles : *"Il était une fois une commune de 85.181 habitants, sur une superficie de 6.34 km²..."*

Jusqu'il y a peu, la commune se composait de 51.2% de femmes contre 48.8% d'hommes. Tous âges confondus, 74% de ses habitant-e-s se situaient entre 18 et 64 ans .

Sur le budget communal

Ixelles compte 1.300 équivalents temps plein au service des Ixellois-es et les dépenses de personnel représentent près de 70 millions soit un peu plus de 50% de notre budget (hors enseignement subventionné).

Le budget global est de près de 186.000.000 € (y compris personnel enseignant subventionné)

La dotation au CPAS est 22.510.631€ et à la zone de Police de 22.879.739€

Et sans dévoiler notre compte 2016... Je peux vous dire que nous attendons de bonnes nouvelles sur bases des analyses à ce jour, et espérons une consolidation de notre résultat positif cumulé ! Affaire à suivre...

Développement économique

Ixelles compte 5.600 commerces dont

750 relèvent du secteur HoReCa. Pour soutenir cette dynamique notre service du Commerce et Développement Economique emploie 6 agent-e-s et a ouvert un guichet dédié aux porteurs-euses de projets : le 0800/855 87. Ixelles est le 2^{ème} pôle commercial le plus important de la Région et compte 4 pôles commerciaux : Haut de la ville 32.150 chalands/ jour ; Bailli-Châtelain 6.3500 chalands/jour ; Cimetièrre d'Ixelles-Université 10.000 chalands/jour ; Flagey : 6.900 chalands/jour.

La propreté à Ixelles

Le service compte plus de 100 agents, 6 compacteurs, 9 balayeuses, 10 aspirateurs urbains, 42 distributeurs de sachets canins, 13 canisites, 860 corbeilles urbaines et 40 sites de bulles à verre en voies publique dont 4 sites de bulles enterrées.

Tags : 1 hectare a été nettoyé gratuitement sur la commune par nos agents. Nous avons réalisé 3075 chantiers l'année dernière, ce qui représente 10.691m² pour 2.246 tags enlevés. Avec les 811 interventions effectuées au sol, le tout aura nécessité l'utilisation de...15 tonnes de sable !

Le montant maximum pour les sanctions d'incivilités est de 350€

Le numéro vert est le 0800/85.150

*chiffres SPF Economies - 2011



Une compétence de
Een bevoegdheid van

Viviane
TEITELBAUM

Un projet phare pour Ixelles

Bientôt, les travaux de réaménagement de la chaussée d'Ixelles et de la place F. Cocq débuteront. Un projet d'envergure pour lequel la Région s'est montrée d'emblée à l'écoute des édiles communaux ainsi que des habitants et commerçants du quartier.

Alors que l'enquête publique s'achève, on peut souligner et se réjouir du travail conséquent réalisé en amont par le ministre régional en charge de la mobilité et travaux publics, Pascal Smet. Pour désengorger le bus 71 des embouteillages récurrents de la chaussée d'Ixelles et satisfaire les très nombreux usager-e-s de cette ligne fort fréquentée, ce dernier n'a pas hésité à repartir d'une page blanche.

Pour ce faire, un dialogue constructif s'est instauré avec la commune, puis, les workshops et autres ateliers participatifs se sont succédé dans un esprit de « co-création ». Les habitant-e-s et commerçant-e-s ont eu l'occasion de s'exprimer et ont été entendu-e-s. La copie consistant à " tramifier " la chaussée d'Ixelles est donc finalement passée à la trappe.

La mobilité, un enjeu primordial

Aujourd'hui, toute personne se rendant à Bruxelles peut en faire aisément le constat : circuler dans la capitale de l'Europe est devenu une gageure. En 2013, les conclusions d'une étude américaine retentissante plaçaient même Bruxelles au firmament du classement peu flatteur reprenant les villes les plus embouteillées du monde devant Anvers, Los Angeles, Londres, Paris...

Cela ne va évidemment pas sans provoquer de lourdes conséquences tant au niveau économique

que de la santé publique. Le changement s'impose et passe par les objectifs régionaux fixés dans le plan Iris 2. A l'horizon 2018, il s'agit de réguler le trafic automobile, d'augmenter le pourcentage de cyclistes et de mettre en œuvre un plan piéton afin de placer la marche au centre des aménagements urbains.



Une zone apaisée

A ce titre, le projet de réaménagement de la chaussée d'Ixelles aura valeur d'exemple. Tous les usager-e-s devraient trouver leur place au sein de ce nouvel espace public repensé autour de la multimodalité. Le projet couvre le périmètre qui s'étend de la place F. Cocq à la Porte de Namur et comprend un aménagement de plein pied, de façade à façade. Exit les trottoirs donc et piétons prioritaires. Ceux-ci devront toutefois composer avec les bus, les cyclistes mais également les automobilistes autorisés (riverains).

Le tronçon sera interdit aux autres véhicules motorisés entre 7h00 et 19h00. Pas de dispositif physique fermant l'accès mais un système sophistiqué de caméras reliés à une base de données qui permettra de distinguer l'usager-e autorisé-e du véhicule contrevenant par le scannage des plaques minéralogiques.

Commerce et convivialité

A l'heure où les grands projets commerciaux ouvrent ou prennent forme à Bruxelles et en périphérie (Docks, Neo, Uplace), le renouveau de la chaussée d'Ixelles (deuxième

artère commerçante de Bruxelles après la rue Neuve) se faisait attendre.

Placé en zone touristique il y a quelques mois à peine, le quartier s'affirme sous l'identité de " UpTown ". A ce titre, il semble évident que les travaux à venir conforteront les ambitions commerciales du haut de la ville et contribueront à son attractivité.

En outre, il ne faut pas être urbaniste pour comprendre l'apport des transformations à venir sur la qualité de vie dans le quartier : moins de nuisances sonores et de pollution, un espace public requalifié, esthétique et de qualité au bénéfice de la convivialité de tous les usager-e-s. L'enjeu est donc triple : mobilité, attrait commercial et qualité de vie.

La chaussée d'Ixelles, la place F. Cocq et la porte de Namur regroupent de nombreuses fonctions dans un périmètre restreint : écoles, administration, musées, cinémas, théâtres, commerces.

Validée par les habitant-e-s et commerçant-e-s du quartier, la nouvelle artère devra se vivre comme un trait d'union entre ces différentes fonctions pour faire battre le cœur d'Ixelles à l'unisson.





Een modelproject voor Elsene

Binnenkort starten de herinrichtingswerken van de Elsensesteenweg en het Fernand Cocqplein. Het is een toonaangevend project waarvoor het gewest van bij de start geluisterd heeft naar het gemeentebestuur, de inwoners en de handelaren van de wijk.

Het openbaar onderzoek is afgelopen en het mag gezegd dat Brussels minister voor Mobiliteit en Openbare Werken Pascal Smet goed voorbereidend werk heeft geleverd. Om buslijn 71 te bevrijden uit de permanente files op de Elsensesteenweg en om aan de noden van de gebruikers van deze druk bezette lijn tegemoet te komen, heeft de minister niet gearzeld om van nul te herbeginnen.

Er werd een constructieve dialoog gestart met de gemeente, er werden verschillende participatieve workshops georganiseerd in een sfeer van co-creatie. De inwoners en handelaren kregen de kans om hun vragen en opmerkingen te formuleren en er werd naar hen geluisterd. Het plan om een tramlijn aan te leggen tussen de Naamsepoort en het Flageyplein, als vervanging voor bus 71, werd uiteindelijk naar de prullenmand verwezen.

Mobiliteit op de eerste plaats

Wie vandaag de dag naar Brussel wil, komt snel tot de vaststelling dat het een hele uitdaging is om je in de hoofdstad van Europa te verplaatsen. In een ophefmakende Amerikaanse studie van 2013 prijkte Brussel bovenaan de weinig flatterende lijst van steden met de meeste files, vóór Antwerpen, Los Angeles, Londen en Parijs...

Dit heeft uiteraard zware gevolgen voor zowel de economie als de volksgezondheid. Het is tijd voor verandering. Die verandering ligt vervat in de doelstellingen van het gewestelijke Iris 2-mobiliteitsplan. Het hoofddoel is het autoverkeer beter te regelen, het aantal fietsers te laten toenemen en een voetgangersbeleid te voeren dat verplaatsingen te voet weer helemaal op de stedelijke kaart zet.

Ademruimte

Het herinrichtingsproject van de Elsensesteenweg zal een voorbeeldfunctie hebben. Alle weggebruikers zullen hun plaats moeten vinden in de nieuwe multimodale openbare ruimte. Het project beslaat de zone van aan het Fernand Cocqplein tot aan de Naamsepoort en omvat een volledige herinrichting van gevel tot gevel. De voetpaden verdwijnen om de voetgangers overal voorrang te geven. Ze zullen evenwel de ruimte moeten delen met de bussen, fietsers en de autobestuurders die een vergunning hebben (bewoners).

Tussen 7 uur en 19 uur is de zone niet toegankelijk voor gemotoriseerde voertuigen. Er komt geen fysieke afsluiting die de doorgang beperkt, maar wel een modern systeem met camera's met nummerplaatherkenning.

Handel en gezelligheid

Terwijl grote commerciële projecten hun deuren openen of vorm krijgen in Brussel en de rand (Docks, Neo, Uplace), liet de vernieuwing van de Elsensesteenweg (de tweede meest drukbezochte winkelstraat na de Nieuwstraat) op zich wachten. De steenweg ligt in de wijk Hoog Elsene, die enkele maanden geleden werd erkend als toeristische zone en bekend staat onder de naam 'Uptown'. De geplande werken zullen de commerciële ambities van de bovenstad versterken en haar aantrekkingskracht vergroten.

Je hoeft bovendien geen stedenbouwkundige te zijn om te begrijpen dat

de komende ingrepen zullen bijdragen aan de levenskwaliteit van de buurt: minder geluidshinder, minder vervuiling, een mooiere en kwalitatieve openbare ruimte die leefbaar is voor alle gebruikers. De inzet is drievoudig: mobiliteit, commerciële aantrekkelijkheid en levenskwaliteit.

Op de Elsensesteenweg, het Fernand Cocqplein en aan de Naamsepoort vind je op een beperkte oppervlakte een verscheidenheid aan scholen, administratie, musea, bioscopen, theaterzalen en winkels.

De nieuwe verkeersader die er komt met instemming van de inwoners en handelaren, verenigt deze verscheidenheid in het kloppende hart van Elsene.



DÉJÀ UN ABONNEMENT MENSUEL

AL EEN MAANDABONNEMENT

Dès / Vanaf
45 €

Parking Ixelles Shopping

Rue de l'Arbre Bénit 34
B-1050 Ixelles
Gewijde Boomstraat 34
B-1050 Elsene

Nombre de places :
Aantal parkeerplaatsen : **229**



 **Interparking**

Informations et abonnements / Informatie en abonnementen
T. +32 (0)2 549 54 54 • cob@interparking.com

Le bas de la rue Malibran, au croisement avec la place Flagey...
Quelques décennies partagent ces deux clichés.

De Malibranstraat komt uit op het Flageyplein...
De bovenste foto is enkele decennia ouder dan die onderaan.



INTERVIEW: MICHEL GOOVAERTS



Plus de bleu dans les rues

A 53 ans, Michel Goovaerts est devenu le nouveau chef de corps de la police de Bruxelles Capitale-Ixelles. Il est à la tête de 2.600 personnes. Parmi ses priorités : renforcer la présence policière dans tous les quartiers.



Georges Strens

Vous avez prêté serment le 1^{er} janvier 2017 à 00h30...

D'ordinaire, la prestation de serment ne se déroule pas la nuit du réveillon mais cette fois, il s'agissait d'éviter tout vide de pouvoir en pleine période de menace terroriste ! J'ai donc effectivement prêté serment à minuit tente, à l'hôtel Métropole. Je succédais à Guido Van Wymeersch qui prenait sa retraite.

Vous affichez un lien particulier avec Ixelles.

Oui mon père était policier à Ixelles. J'ai postulé à la police de Bruxelles juste après mon service militaire. C'était en 1986, j'avais 23 ans, j'étais le plus jeune. J'ai commencé comme téléphoniste puis j'ai intégré la brigade mobile.

Vous avez grimpé les échelons rapidement.

En 1986, la Loi Tobback a imposé l'obligation pour tous les officiers de police d'être détenteurs d'un diplôme universitaire. Je me suis donc inscrit en criminologie à la VUB. Je suivais les cours à l'école de police la journée et, le soir, j'étais sur les bancs de l'université. D'aspirant-of-

ficier dans le quartier européen à commissaire de police divisionnaire, en passant par la direction du trafic ou celle des interventions, j'ai acquis de l'expérience dans de multiples secteurs.

Vous avez aussi vécu la réforme des polices, en 2001.

J'étais alors directeur "des interventions", en charge notamment de toutes les manifestations dans la Ville, au moment où leur fréquence a presque doublé. Il a fallu intégrer et harmoniser trois cultures différentes : les polices communales de Bruxelles et Ixelles, ainsi que la gendarmerie. Je pense que cette fusion a été un succès.

Une des particularités de la Zone Bruxelles Capitale-Ixelles est précisément d'attirer un grand nombre de manifestations.



Oui, la zone accueille jusqu'à 900 manifestations par an dont une centaine sur Ixelles. Nous devons par ailleurs assurer la sécurité des sommets européens. Mais nous tenons à ce que les habitants des quartiers de Flagey, Matonge, Université, Haren ou Laeken continuent à bénéficier d'une police de proximité efficace. Celle-

ci est notre priorité. Notre objectif est de renforcer encore la présence policière en rue, 7j/7 et 24h/24.

Vous comptez renforcer les effectifs de police ?

Oui, surtout en ce qui concerne les agents les inspecteurs et les cadres moyens, des hommes et des femmes qui vont sur le terrain. Ceux qui sont motivés peuvent facilement faire carrière au sein de la police. Nous souhaitons aussi engager davantage de Bruxellois et d'Ixellois. Par ailleurs, la police d'intervention accueille aujourd'hui de plus en plus d'universitaires.

Cela passera notamment par l'arrivée d'une patrouille cycliste à Ixelles, les Bikers.

Oui les patrouilles à vélo sont très réactives et efficaces sur le terrain, notamment en ce qui concerne le contrôle du stationnement. Une de mes priorités est aussi de veiller au comportement adéquat de chaque agent. Nous avons ainsi prévu des moyens supplémentaires pour les formations. Je veux que tous les citoyens aient le sentiment que les policiers sont intègres. Je précise toutefois que 99% des policiers exécutent leur travail comme il faut.

Votre nomination a été acceptée à l'unanimité par le Conseil de Police.

Oui, ce qui est assez rare ! Je souhaite assurer de bonnes relations et une collaboration loyale avec toutes les autorités : la Ville de Bruxelles, la commune d'Ixelles, les institutions européennes mais aussi avec le parquet et les autres instances judiciaires. La commune d'Ixelles peut bénéficier de renforts lors d'événements de plus en plus nombreux, place du Luxembourg par exemple, place Flagey ou encore dans le quartier du cimetière. La recherche locale fait par ailleurs un excellent boulot. Les policiers ixellois apportent leur soutien en cas de sommet européen ou de grosse manifestation. Depuis les attentats, la volonté des autorités est de tout mettre en œuvre pour que la vie continue.

INTERVIEW: MICHEL GOOVAERTS



Meer blauw op straat

De 53-jarige Michel Goovaerts is de nieuwe korpschef van de politiezone Brussel Hoofdstad Elsene. Hij staat aan het hoofd van een team van 2.600 mensen. Een van zijn prioriteiten is de aanwezigheid van politieagenten in de wijken vergroten.



U legde op 1 januari 2017 de eed af een half uur na middernacht...

Gewoonlijk vindt de eedaflegging niet plaats in de oudejaarsnacht, maar ditmaal ging het erom te voorkomen dat er een machtsvacuüm ontstond in een periode van terreurdreiging! Ik heb dus inderdaad een half uur na middernacht de eed afgelegd in hotel Metropole om Guido Van Wymeersch op te volgen die op dat moment met pensioen ging.

U heeft een bijzondere band met Elsene.

Ja, mijn vader was politieagent in Elsene. Meeten na mijn militaire dienst solliciteerde ik bij de Brusselse politie. Dat was in het jaar 1986, ik was toen met mijn 23 jaar de jongste. Ik begon als telefonist en later ging ik naar de mobiele brigade.

U klom snel hogerop.

In 1986 verplichtte de wet Tobback alle politieofficieren om over een universitair diploma te beschikken. Daarom volgde ik criminologie aan de VUB. Overdag volgde ik de lessen in de politie school, 's avonds zat ik in het auditorium van

de universiteit. Ik deed ervaring op in verschillende sectoren, van aspirant-officier in de Europese wijk tot afdelingscommissaris, langs de directie van de verkeerspolitie en de interventieafdeling.

U heeft ook de politiehervorming in 2001 meegemaakt.

Ik was toen als directeur van het interventiekorps belast met alle manifestaties in de stad, op het ogenblik dat ze bijna verdubbelden. Er moesten drie verschillende culturen verenigd worden: de gemeentelijke politie van Brussel, die van Elsene en de rijkswacht. Ik geloof dat de fusie een succes is geweest.

Een van de bijzonderheden van de Zone Brussel Hoofdstad Elsene is juist het feit dat er veel manifestaties plaatsvinden.

Ja, er vinden ongeveer 900 betogingen per jaar plaats in de zone, waarvan een honderdtal in Elsene. We moeten bovendien de veiligheid van de Europese toppen verzekeren. Maar we vinden het belangrijk dat de inwoners van de wijken van Flagey, Matongé, de Universiteiten, Haren en Laken beroep kunnen doen op de nabijheid van een efficiënte buurtpolitie. Dat is onze prioriteit. Ons doel is om de klok rond meer politieaanwezigheid op straat te hebben.

Is het de bedoeling om het politiebesteding te versterken?

Ja, zeker wat betreft de agenten, de inspecteurs en het middenkader, mensen die op het terrein werken. Wie gemotiveerd is, kan snel promotie maken bij de politie. We hopen ook meer Brusselaars en Else-naars aan te werven. De interventiepolitie werft trouwens ook meer en meer universitaires aan.

En dat begint met een nieuwe fietspatrouille in Elsene, de Bikers.

Inderdaad, een patrouille per fiets is heel reactief en efficiënt in de stad, bijvoorbeeld bij parkeercontroles. Een



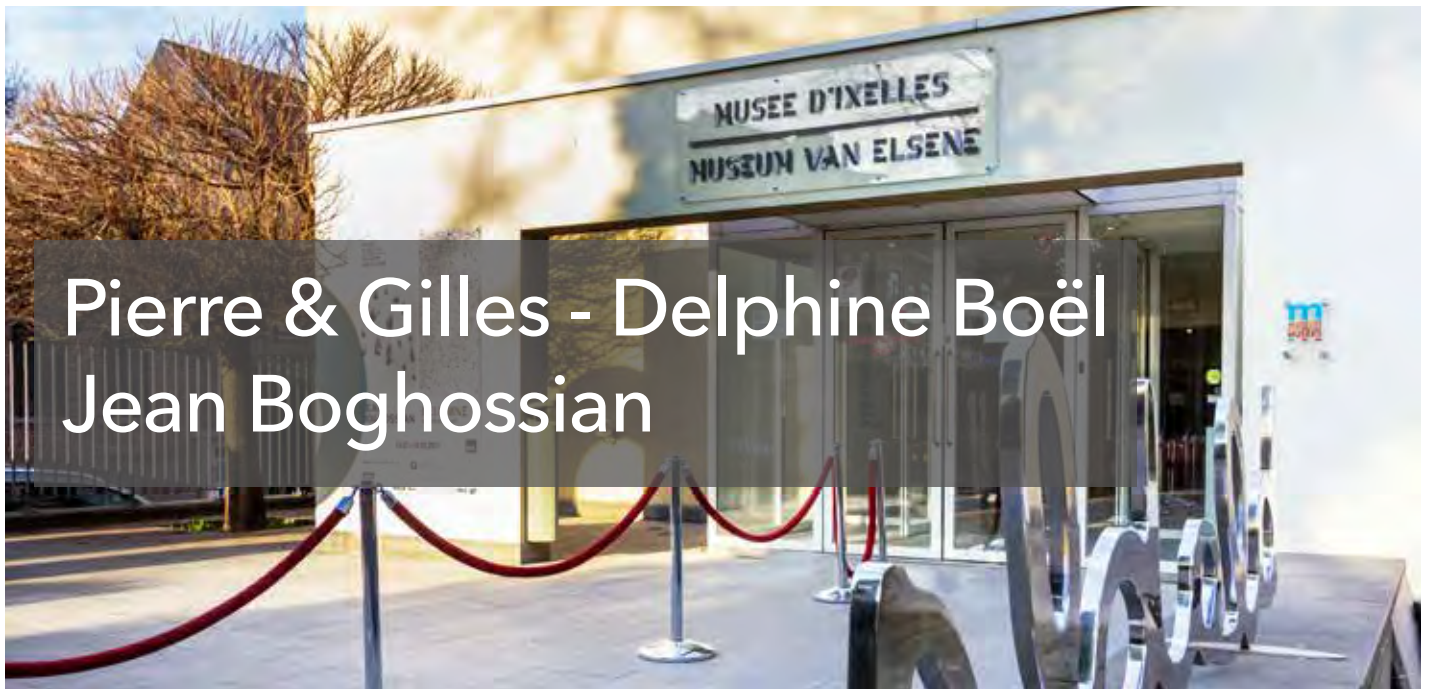
© Police de Bruxelles - Capitale Ixelles - Police Brussel Hoofdstad Elsene.

van mijn prioriteiten is ook ervoor zorgen dat elke agent op een correcte manier optreedt. We hebben daarom extra middelen voorbehouden voor opleidingen. Ik wil dat de burgers het gevoel hebben dat de agenten integer zijn. Let wel, 99% van de politieagenten doet zijn of haar werk reeds zoals het hoort.

Uw aanstelling werd met unanimité aangenomen bij de Politieraad.

Klopt en dat komt eigenlijk niet vaak voor! Het is mijn wens om goede relaties te onderhouden met alle overheden: de stad Brussel, de gemeente Elsene, de Europese instellingen, maar ook het parket en andere juridische instanties. De gemeente Elsene kan rekenen op versterking bij grote evenementen bijvoorbeeld op het Luxemburgplein, het Flageyplein of in de wijk van de begraafplaats. De lokale recherche verricht trouwens uitstekend werk. De Elsense politieagenten ondersteunen de Europese toppen en grote manifestaties. Sinds de aanslagen willen de overheden alles in het werk stellen om het gewone leven te kunnen laten doorgaan.

SMILE: VERNISSAGE 15/02





Photos - Foto's: Claude Marchal

SMILE: VERNISSAGE 15/02



Association Chrétienne des Institutions
Sociales et de Santé asbl

L'asbl Acis propose au plus grand nombre des services **médico-sociaux de qualité** en restant fidèle à son approche qui met la **personne au centre** de ses actions.

NOS VALEURS

Respect de la personne humaine
Progrès social
Solidarité

ENSEMBLE PRÉVOYONS L'AVENIR,
pour mieux vivre le présent!

Proche du **centre d'Ixelles**, à proximité de la place Flagey et des étangs d'Ixelles, notre maison accueille 131 personnes âgées valides, semi-valides, invalides et/ou désorientées.

Contacts/Visites : Sophie Ruth
Clara Di Cicco
du lundi au vendredi entre 9h00 et 16h30
Tel : 02 / 627.81.20 - Fax : 02 / 627.81.21
malibran@acis-group.org

www.acis-group.org/institutions/149/bienvenue.php

Une maison de vie
une maison de soins

RÉSIDENCE MALIBRAN



La Résidence Malibran
est une force pluridisciplinaire
Son équipe est aussi la vôtre



FESTI

— R E N T —

your Rental partner for your next event



Facilitez-vous la vie pour vos prochains petits ou grands dîners. Festi loue tout de la petite cuillère à la tente. Nous reprenons la vaisselle et le nappage sales et nous nous adaptons à vos envies.

www.festi.be rent@festi.be 02 640 41 40

EURO & SERVICES

CLEANING SOLUTIONS



TITRES-SERVICES
DIENSTENCHEQUES

BLD GENERAL JACQUES 209B - 1050 BXL

Faites confiance à **Euro and Services**
pour tous vos travaux ménagers

Euro and Services vertrouwen
voor al uw huishouden



0800/14.515
WWW.EUROANDSERVICES.BE



NOUS VOUS OFFRONS LA PREMIERE HEURE DE PRESTATIONS DE L'AIDE MENAGERE*

***POUR TOUT NOUVEAUX CLIENTS ET A CONDITION D'UN CONTRAT DE MINIMUM 8H PAR MOIS / OFFRE NON CUMULABLE**

WE BIEDEN JULLIE HET EERSTE PRESTATIE UUR ALS CADEAU*

***VOOR ALLE NIEUWE KLANTEN DIE EEN CONTRACT TEKENEN VAN MINIMUM 8 UUR PER MAAND / AANBOOD NIET CUMULEERBAAR MET ANDERE OFFERTES**

■ Solidar'XL opnieuw op het Fernand Cocqplein

Solidar'XL is het feest van de solidariteit van de gemeente Elsene, een gratis muziekfestival aan het slot van de Jazz Marathon. Je vindt er onder meer een kinderdorp, infostands, lekker eten en drinken. Dit jaar steunt Solidar'XL de vzw Rolling Douche die een mobiele douche ter beschikking stelt van daklozen en thuislozen. **Afspraak op zondag 28 mei van 14 tot 22 uur op het Fernand Cocqplein!**

■ Ontdek Europa op zaterdag 6 mei!

Op zaterdag 6 mei openen de Europese instellingen - waaronder het Parlement op het Luxemburgplein - hun deuren voor het publiek. De editie van dit jaar valt samen met de 60ste verjaardag van het Verdrag van Rome.

Op het programma staan geleide bezoeken, concerten, tentoonstellingen, een quiz, simulaties van een stemming... Er is voor elk wat wils!
Info: www.europa.eu/european-union/about-eu/symbols/europe-day_nl.

Solidar'XL revient place Fernand Cocq

Solidar' XL, c'est l'événement solidaire, musical, festif et gratuit de la commune d'Ixelles, en clôture du Jazz Marathon. Au programme : des villages pour enfants, associatif et gustatif ! Pour sa 13^e édition, Solidar' XL soutient l'ASBL Rolling Douche qui offre un service d'hygiène mobile destiné aux personnes mal logées ou sans-abri. **Rendez-vous le dimanche 28 mai de 14 à 22h sur la place Fernand Cocq !**

Découvrez l'Europe près de chez vous !

Le 6 mai prochain, les institutions européennes - dont le Parlement situé place du Luxembourg - ouvriront leurs portes au public. Cette édition 2017 coïncide avec les 60 ans du traité de Rome.

Au programme : visites guidées, concerts, expositions, quizz, simulations de séances de vote, etc.

Infos : www.europa.eu/european-union/about-eu/symbols/europe-day_fr.

NUMÉROS UTILES - NUTTIGE NUMMERS

N° général Commune d'Ixelles - Algemeen nummer gemeente Elsene **02 515 61 11**

N° vert de la Propreté - Groen nummer Netheid **0800 85 150**

NUMÉROS D'URGENCE - NOODNUMMER

Police - Politie **112 / 101**

Pompiers - Brandweer **112 / 100**

Child Focus **116 000**

Dentistes de garde - Wachtdienst tandarten **02 426 10 26 - 02 428 58 88 (NL)**

Médecins de garde - Wachtdienst huisarten **02 479 18 18**

Odeur de gaz - Gasreuk **0800 19 400**

Pharmacies de garde - Wachtdienst apothekers **0903 99 000**

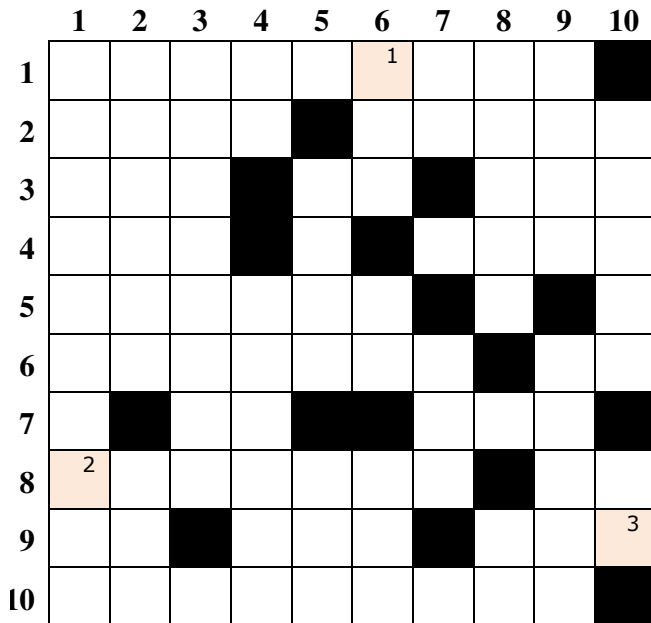
SOS Médecins Bruxelles **02 513 02 02**

Vétérinaires de garde - Wachtdienst dierenarten **02 479 99 90 - 02 538 16 99 (NL)**

KRUISWOORDPUZZELS

Code

1	2	3	4	5
---	---	---	---	---

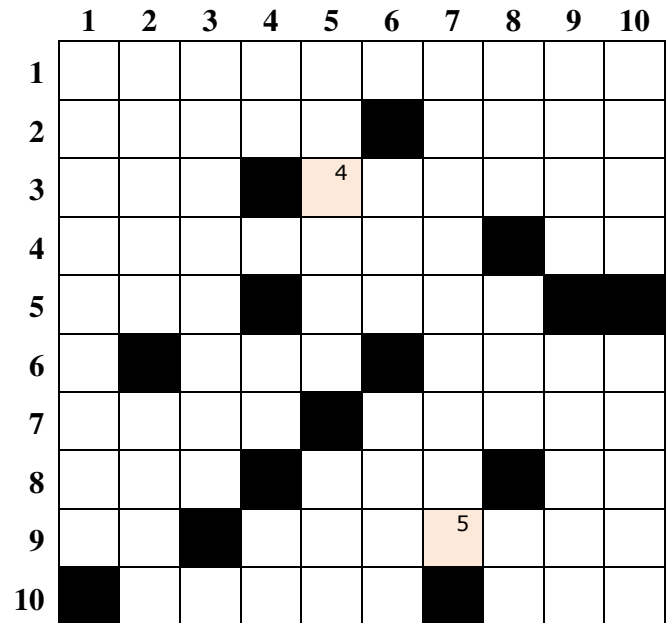


HORIZONTAAL

1. Gemeentelijke dienst. – 2. Daarbinnen. Afscheidsgroet. – 3. Vurig paard. Sint. Ieder. – 4. Mobieltje. Plantendeel zonder wortels. – 5. Toetsinstrumenten. – 6. Onderwijzen. Centiliter. – 7. Kilometer. Uitroep als ah of ha. – 8. Toneelspelen. Individualiteit. – 9. Titanium. Opnieuw. Bladgroente. – 10. Naam van uw bibliotheek.

VERTICAAL

1. Opslagruimte. – 2. Afslijting van land. Central Intelligence Agency. – 3. Verkoopplaats. – 4. Voorvoegsel. In plaats van. – 5. Haar op de bovenlip. Kleur. – 6. Huidier. Zweden in internetadressen. Persoonlijkheid. – 7. Idem. Kloosterlinge. – 8. Nihil. Scandium. – 9. De ... gids bevat telefoonnummers van bedrijven. Lang land in Zuid-Amerika. – 10. Elsense buurgemeente. Verticaal oprijzende oever.



HORIZONTAAL

1. Toneelschrijver geboren in Elsene. – 2. Slagader. God van de liefde. – 3. Deel van een hals. Bestuurder. – 4. Voorwerp om een slot mee open. Schutzstaffel. – 5. Grotten in België. Loven. – 6. Cijfer. Gedroogd graan. – 7. Grasachtige waterplant. Rivier in Brussels. – 8. Minder dan twee. Naaldboom. Ingenieur. – 9. Nummer. Levensgezel. – 10. Sprong met een draai. Te koop aangeboden (afkorting).

VERTICAAL

1. Brusselse voorstad. – 2. Hawaïaanse dans. Taal in Dublin. – 3. Inzien en ook toegeven. – 4. Luitenant. Muzieknoet. Polen op auto's. – 5. Geneigd zich uitbundig en vrolijk te gedragen. Niet dit. – 6. Hoog aanzien. Nul. – 7. Officiële regels. – 8. Noorse munt. Kloosterlinge. Deel van de Bijbel. – 9. Fijne veertjes. Alleen in zijn soort. – 10. Europese taal. Licht bruinrood.

Alle antwoorden verschijnen in het nummer van juli/augustus 2017

Kruiswoordpuzzels aangeboden door Jean-Pol Vanden Branden van de *Royale Association Belge des Cruciverbistes* (www.royaleabc.be)

MU^{SIQ}³

FESTIVAL

TOUCH

30/06 - 2/07 2017
FLAGEY & MARNI

3 JOURS, 50 CONCERTS,
7 SCENES ET 300 ARTISTES

www.lesfestivalsdewallonie.be
www.musiq3.be

rtbf

flagey

MU^{SIQ}³

fw

KBC
Brussels

OFFREZ-VOUS VOTRE BALAYAGE
CHEZ
DANY DE HAES
COIFFURE

Tous les jours

25€

Coupe + shampoing-Brushing
Avec le
Mardi-Mercredi-Jeudi-Vendredi

BALAYAGE GRATUIT
(en surface)

PROFITEZ D'UN SOIN
D'UNE VALEUR DE 5€
SUR PRESENTATION DE CE BON

36/ Rue Lesbroussart 1050 Ixelles Tél: 02.649.27.03



First Polish
Bakery in Brussels

The true taste of tradition

1050 IXELLES
Chée D'Ixelles, 311
Tél.: 02/644 0370

1090 JETTE
Rue Léopold I, 450
Tél.: 02/426 54 42

1070 ANDERLECHT
Place du Droit, 5
Tél.: 02/521 77 69
Fax: 02/527 41 56

www.polsmaak.com

1190 FOREST
Rue Jean Baptiste Van Pè, 5
Tél.: 02/377 59 27

1210 SAINT-JOSE
Rue Bonneels, 25
Tél.: 02/280 64 14



STOCK LITERIE
VENTE D'USINE DEPUIS 1990

Lits, sommiers matelas, édredons, canapés-lits, oreillers

**VOTRE SPÉCIALISTE EN LITERIE ORTHOPÉDIQUE
ET CANAPÉS-LITS**

**En mai, pour tous les ixellois
10% de réduction*
sur l'ensemble de notre gamme**



Moins cher?... Dormez par terre!

STOCK LITERIE - DU LUNDI AU SAMEDI DE 10H À 18H30

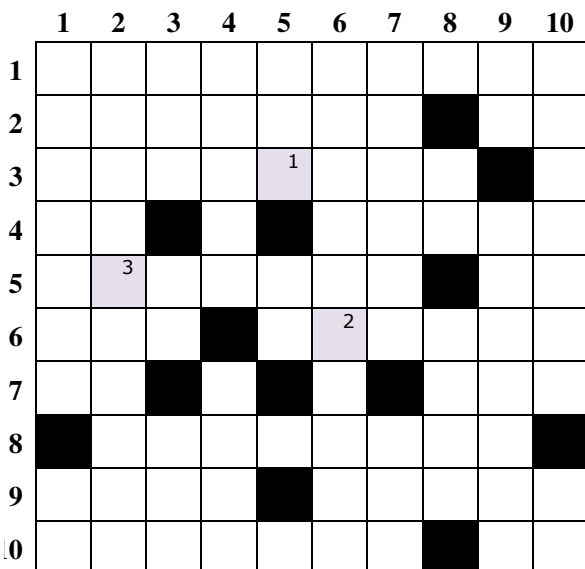
Chaussée d'Ixelles 189 - 1050 Ixelles - 02 513 19 76 - F: 02 513 18 44 - info@stockliterie.be - www.stockliterie.be

* Sur présentation de l'annonce



Code

1	2	3	4	5
---	---	---	---	---

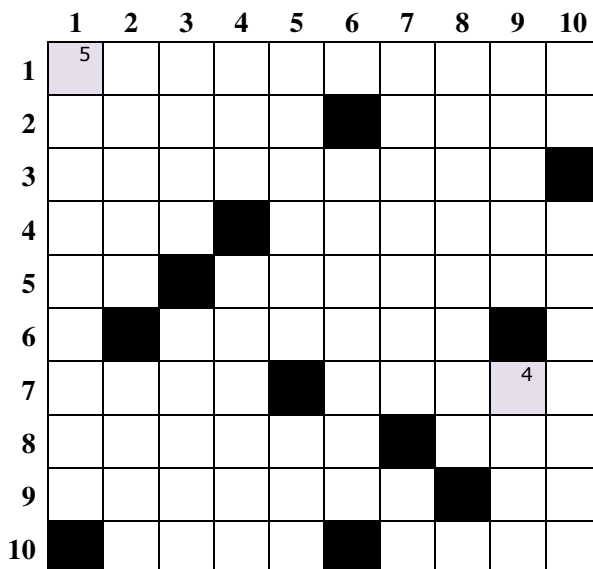


HORIZONTALLEMENT

1. Un des services communaux. - 2. Propriété d'un verre qui ne laisse pas passer la lumière. Démonstratif. - 3. Rue de la bibliothèque à Ixelles. - 4. Fin d'infinif. Conducteur de bêtes têtues. - 5. Bisquant. Arrose Turin. - 6. Retiré. Se dit d'un frère de la même mère mais d'un autre père. - 7. Mesure chinoise. À bout de course. - 8. Ni horizontaux, ni verticaux. - 9. Jointe. Déchets organiques à éliminer. - 10. Séchée en frottant avec un linge sec. Petit ruisseau.

VERTICALEMENT

1. Vin rouge du Bordelais. Union européenne. - 2. Additions et soustractions. - 3. À travers. Terre mythologique. Cri du public. - 4. Commune voisine d'Ixelles. Couleur d'un beau ciel. - 5. Fond de bouteille. Article contracté. - 6. Océan séparant l'Europe de l'Amérique. - 7. Nuance légère. Bœuf sauvage disparu. - 8. Après la. Mouvement de personnes dans la même direction. - 9. Vieux oui. Assembler deux cordages. - 10. Cellule nerveuse. Connu.



HORIZONTALLEMENT

1. Auteur dramatique né à Ixelles. - 2. Prendrai possession. Suites de jours et de nuits. - 3. Intermédiaire entre le vigneron et le consommateur. - 4. Possessif. Points d'appui pour avirons. - 5. Foutu. Revigorée. - 6. Manque d'assurance. - 7. Pas un clou. Coule à Bruxelles. - 8. Roule sur le trottoir. Extra chez nous. - 9. Ligne qui se dessine sur une feuille. Arbre des cimetières. - 10. Évêché de l'Orne. Impôt.

VERTICALEMENT

1. Banlieue de Bruxelles. - 2. Poussées pour repousser. Héroïne espagnole. - 3. Grandes surfaces non exploitées. Producteur de faines. - 4. Langue d'Asie. Ramène la fraîcheur. - 5. Dis des mots à haute voix. Énoncés. - 6. Modifier l'atome. - 7. Ne laisse pas de place au rêve. Pour ajouter. - 8. Décoration. - 9. Sera épongée avec du liquide. Compte pour du beurre. - 10. Existes. Dans le Hainaut.

Toutes les réponses se trouveront dans le journal de juillet/août 2017

Jeux proposés par Jean-Pol Vanden Branden
de la Royale Association Belge des Cruciverbistes (www.royaleabc.be)

"Proximité": la majorité MR-PS-DéFi ferme la moitié des commissariats de police

Bien qu'Ixelles et Bruxelles Ville fassent partie de la même zone de police, des politiques opposées sont mises en place pour rencontrer un même objectif: améliorer la «proximité» avec le citoyen. Ainsi, là où Bruxelles Ville compte ouvrir (en plus des antennes) 4 commissariats 24h/24 et 7j/7, Ixelles les ferme. Arguments avancés par Ixelles? D'une part les commissariats Lepoutre et Flagey ne répondent pas aux mesures de sécurité en cas de menace terroriste de niveau 4. Il faudrait alors, selon la commune, placer des policiers devant les commissariats pour les protéger (Boondaal et Collège ne sont pas non plus aux normes...). D'autre part, il faut que les policiers soient désormais plus en rue. Tout à fait d'accord! Question: la hiérarchie a-t-elle à ce point peu d'autorité qu'il faille fermer des commissariats pour réformer l'organisation du travail? A défaut de plus de commissariats accessibles, Ecolo réclame l'élargissement des plages horaires d'ouverture des commissariats maintenus (Boondaal et celui de la rue du Collège) ainsi qu'une évaluation de l'augmentation effective de la présence policière en rue...!



Conseillers communaux
et de police /
Leden van de gemeenteraad
en de politieraad

Audrey Lhoest &
Geoffrey Roucourt

"Nabijheid": de meerderheid MR-PS-DéFi sluit de helft van de politiecommissariaten

Hoewel Elsene en Stad Brussel deel uitmaken van dezelfde politiezone, houden ze er een tegengesteld beleid op na om hetzelfde doel te bereiken: de nabijheid van de politie tot de burger vergroten. Tegenover het plan van Stad Brussel om vier extra commissariaten te openen die elke dag de klok rond bereikbaar zijn, beslist Elsene net om ze te sluiten. De argumenten die Elsene naar voor brengt? Een: de commissariaten Lepoutre en Flagey voldoen niet aan de veiligheidsvoorschriften bij een terroristische dreiging van niveau 4. Volgens de gemeente zouden extra politieagenten moeten kunnen postvatten voor de commissariaten om ze te beveiligen (de commissariaten Boondaal en Collegestraat voldoen echter evenmin aan de voorwaarden). Twee: de agenten moeten voortaan meer op straat komen. Volledig mee eens! Vraag: ontbreekt het de hiërarchie in die mate aan gezag dat het nodig is de commissariaten te sluiten om de organisatie van het werk te kunnen hervormen? Bij gebrek aan bereikbare commissariaten dringt Ecolo aan op ruimere openingstijden in de commissariaten die behouden blijven (Boondaal en Collegestraat) en op het evalueren van de effectieve verhoging van het aantal agenten in de straten...!

Le Brexit et la victoire de Trump nous montrent que nos démocraties occidentales sont en crise et qu'il est temps de se réinventer et regagner la confiance du citoyen. Mais comment le faire ? Si nous n'avons pas tous les outils en main nous pouvons déjà commencer par les écouter et les impliquer d'avantage dans les projets futurs à construire. C'est ce que veut faire la section cdH d'Ixelles en organisant diverses activités dont des rencontres-débats. Notre dernière rencontre du 27 mars dernier portait sur les élections françaises. Nous avons reçu les porte-paroles en Belgique du mouvement En Marche, du parti socialiste et de François Fillon pour une rencontre animé par Christophe Giltay, grand reporter et spécialiste de la France. Il n'y a pas de doute, les élections françaises sont dans l'ère du temps : une extrême droite qui devient de plus en plus importante, un candidat inculpé, un président qui ne se représente plus et un nouveau parti qui émerge. Les français vont-ils faire le bon choix ? Ce qui est certain c'est que ce choix n'est pas facile à faire dans ce contexte chaotique.

De Brexit en de overwinning van Trump tonen aan dat de Westerse democratieën een crisis beleven en dat het tijd is om te herbronnen en het vertrouwen van de burger terug te winnen. Maar hoe? We beschikken misschien niet over alle nodige middelen, maar we kunnen alvast beginnen met te luisteren naar de burgers en ze nauwer te betrekken bij het uitwerken van nieuwe projecten. Dat is wat de afdeling van cdH in Elsene wil doen door middel van verschillende activiteiten, waaronder ontmoetingen en debatten. Tijdens onze laatste ontmoeting op 27 maart hadden we het over de Franse verkiezingen. We verwelkomden de Belgische woordvoerders van de En Marche-beweging, van de socialistische partij en van François Fillon. Het gesprek werd geleid door Christophe Giltay, reporter en Frankrijk specialist. Het lijkt geen twijfel, de Franse verkiezingen volgen de tijdsgeest: extreem rechts wint meer en meer terrein, een corrupte kandidaat, een ingetrokken kandidatuur en een nieuwe partij die oprijst. Maken de Fransen straks de goede keuze? Het wordt in elk geval een moeilijke keuze in deze chaotische context.



La section cdH d'Ixelles
De Elsense afdeling
van de cdH

Dominique DUFOURNY (MR)
Bourgmestre - Burgemeester

Police, État civil, Population, Information, Affaires générales, Police administrative, Événements, Foires & Marchés, SIPP, GESC. Politie, Burgerlijke stand, Bevolking, Informatie, Algemene Zaken, Administratieve Politie, Evenementen, Foren en markten, IDPB, MBVW.
 02 515 61 23 - dufourny.dominique@gmail.com
 www.dominiquedufourny.be



Viviane TEITELBAUM (MR)
Sixième échevine - Zesde schepen

Finances, Commerce, Développement économique, Propreté publique. Financiën, Handel, Economische ontwikkeling, Openbare Netheid.
 02 515 64 69 - vivianeteitelbaum@skynet.be
 www.vitelu.be



Bea DIALLO (PS)
Premier échevin - Eerste schepen

Personnel, Pensions, Ixelles Prévention, Jeunesse, Emploi, Insertion sociale, Jumelages, Coopération Internationale, Tutelle du CPAS, Sports / Personeel, Pensioenen, Elsene-Preventie, Jeugd, Tewerkstelling, Sociale Integratie, Verboderingen, Internationale Samenwerking, Toezicht OCMW, Sport.
 02 515 64 68 - bea.diallo@ixelles.be
 www.beadiallo.be



Maite MORREN (Sp.a)
Septième échevine - Zevende schepen

Culture néerlandophone, Informatique, Vie de quartier, Imprimerie, Economat. Nederlandstalige Cultuur, Informatica, Wijkleven, Drukkerij, Economaat.
 02 515 64 89 - maite.morren@elsene.be
 www.maitemorren.eu



Yves de JONGHE d'ARDOYE (MR)
Deuxième échevin - Tweede schepen

Culture, Musée, Affaires sociales et Seniors / Cultuur, Museum, Sociale zaken en Senioren.
 02 515 64 83 - ydejonghe@brutele.be



Caroline DÉSIR (PS)
Huitième échevine - Achtste schepen

Rénovation Urbaine - Contrats de Quartier, Universités, Mobilité, Propriétés communales, Affaires juridiques, Centrale d'achat Stadsrenovatie - Wijkcontracten, Universiteiten, Mobiliteit, Gemeentelijke Eigendommen, Juridische zaken, Aankoopcentrale.
 02 515 61 22 - caroline.desir@psmail.be
 www.carolinedesir.be



Nathalie GILSON (MR)
Troisième échevine - Derde schepen

Urbanisme, Environnement, Patrimoine, Petite Enfance (Crèches et Prégardiennats) Stedenbouw, Leefmilieu, Patrimonium, Vroege Kinderjaren (Creches en Peutersintuinen).
 02 515 61 12 - nathalie.gilson@gmail.com
 www.nathalie-gilson.be



Romain DE REUSME (PS)
Neuvième échevin - Negende schepen

Travaux publics, Transports, Solidarité, Cohésion sociale, Égalité des chances, Familles, Relations intergénérationnelles, Cultes, Tutelle sur les hôpitaux / Openbare werken, Vervoer, Solidariteit, Sociale cohesie, Gelijke kansen, Families, Intergenerationele relaties, Erediensten, Toezicht op de ziekenhuizen.
 02 515 61 20 - romain.dereusme@gmail.com



Marinette DE CLOEDT (MR)
Quatrième échevine - Vierde schepen

Instruction publique, Santé Openbaar onderwijs, Gezondheid.
 02 515 61 08
 marinette.decloedt@ixelles.be



Patricia VAN DER LIJN
Secrétaire communale - Gemeentesecretaris

02 515 61 29 - patricia.vanderlijn@ixelles.be
 patricia.vanderlijn@elsene.be



Delphine BOURGEOIS (MR)
Cinquième échevine - Vijfde schepen

Europe, Tourisme, Qualité de la Vie, Bien-être des animaux / Europa, Toerisme, Levenskwaliteit, Dierenwelzijn.
 02 515 61 33 - delphine.h.bourgeois@gmail.com
 www.delphinebourgeois.be



Alain BACK
**Président du CPAS
 Voorzitter van het OCMW**

02 641 55 02 - alain.back@cpasxl.irisnet.be







D
FESTIVAL
07

DANCE
 PERFORMANCE & LIVE MUSIC
 EXPO
> Brussels
30.05 > 10.06.2017

- > Pieter Ampe
- > Florencia Demestri & Samuel Lefeuve
- > Elodie Doñaque
- > Fannie Falk
- > Karine Pontières
- > Marielle Morales
- > Sara Sampelayo

Théâtre Marni
 Rue de Vergnies, 25 • 1050
 theatremarni.com

Théâtre Les Tanneurs
 Rue des Tanneurs, 75 • 1000
 lestanneurs.be

Senghor
 Chaussée de Wavre, 366 • 1040
 senghor.be

#DFestBxl



Ed resp. Joëlle Koppens • Rue de Vergnies, 25 • 1050 Bruxelles
 We pass jeter sur de voor publiek. Niet op de openbare weg gooien.

Remplissez les mots croisés en page 39, trouvez le code et gagnez des places de spectacle!

Envoyez-nous la bonne réponse, ainsi que vos coordonnées (nom, prénom, n° de téléphone), à l'adresse suivante: information@ixelles.be.

Les gagnants seront tirés au sort le 11 mai.

Le Marni offre **5 X 2 places** pour:

«Le Terrier»

de Florencia Demestri et Samuel Lefeuve
le mercredi 31 mai à 20:00

«La Peau de l'ombre»

de Karine Pontières
le mercredi 7 juin à 20:00.

Ces deux spectacles sont présentés dans le cadre du D Festival, festival de danse contemporaine.

Vul de kruiswoordpuzzels op pagina 36 in en maak kans op tickets voor een voorstelling!

Stuur ons het juiste antwoord samen met je gegevens (naam, voornaam, telefoonnummer) naar informatie@elsene.be. De winnaars worden geloot op 11 mei.

Theater Marni biedt **5 x 2 tickets** voor:

Le Terrier

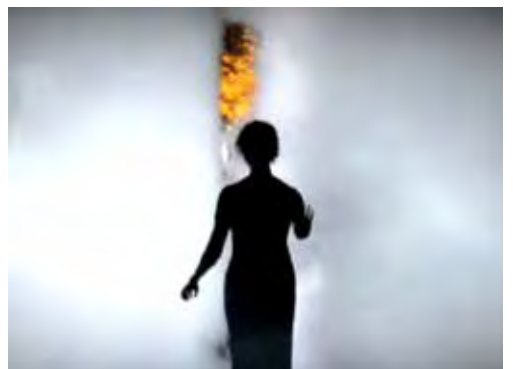
van Florencia Demestri en Samuel Lefeuve
op woensdag 31 mei om 20 uur

La Peau de l'ombre

van Karine Pontières
op woensdag 7 juni om 20 uur

Beide voorstellingen vinden plaats in het kader van het D Festival voor hedendaagse dans.

«Le terrier»



«La peau de l'ombre»





THÉÂTRE ROYAL
SAISON 2017-2018
DU PARC

Hamlet

Le Noël de M. Scrooge

UN TAILLEUR

POUR DAMES

LES FEMMES SAVANTES

Le livre

de la jungle

HORS ABONNEMENT : **La voix humaine**
Chaplin

02 505 30 30 | www.theatreduparc.be

Rue de la loi 3, 1000 Bruxelles | Théâtre de la Ville de Bruxelles | Fondation d'Utilité Publique | Direction Thierry Debroux



MA COMMUNE / MIJN GEMEENTE

18/05 & 22/06 • 20.00

Conseil communal / Gemeenteraad

Séance du Conseil communal dans la Salle du Conseil: l'ordre du jour détaillé est disponible sur www.ixelles.be, quatre jours avant chaque séance.

NL/ Zitting van de Gemeenteraad in de raadzaal: de gedetailleerde dagorde vind je op www.elsene.be vanaf vier dagen voor de zitting.

Chée d'Ixelles 168 A Elsensesteenweg
02 515 61 57

EN COURS/LOPEND

->7/05

Jeux d'enfants/Spelletjes voor kinderen

Pour les enfants de 6 à 10 ans. Dr Frankenstein et Dr Maboule au Musée d'Ixelles. Deux illustres scientifiques parcourent le Musée d'Ixelles. Leur idée: créer un robot avec des parties de corps trouvées dans les tableaux. Aide-les à constituer un visage pour leur nouvelle création. Réservation obligatoire.

NL/ Voor kinderen van 6 tot 10 jaar. Dokter Frankenstein en Dokter Bibber in het Museum van Elsene. Twee beroemde artsen lopen door het Museum van Elsene. Ze willen een robot maken met lichaamsdelen die ze op de schilderijen hebben gevonden. Ze hebben je hulp dringend nodig. Help hun een gezicht samen te stellen. Reservering verplicht

Musée d'Ixelles - Rue Jean Van Volsem(straat) 71
www.museedixelles.irisnet.be - musee@ixelles.be
02 515 64 21

ANIMATION

-> 13/05

«Qui dit mieux» - Théâtre Marni

Œuvres (sculpture, stylisme, photographie, peinture, ...) réalisées par de jeunes artistes.

Soirée de vente aux enchères: 12 mai à partir de 19h00

Théâtre Marni - Rue de Vergnies 25
c.derclaye@promojeunes.be - 02 219 65 48
www.quiditmieux.be

EXPOSITION

-> 14/05

Pierre & Gilles

Pierre & Gilles incarnent un art du portrait hautement sophistiqué, entre photographie et peinture.

NL/ Pierre & Gilles zijn synoniem voor een zeer gesofisticeerde portretkunst, tussen fotografie en schilderkunst.

Musée d'Ixelles - Rue Jean Van Volsem(straat) 71
www.museedixelles.irisnet.be - musee@ixelles.be
02 515 64 21 - 02 515 64 22

EXPOSITION

-> 14/05

Delphine - Never give up (Expo BIS)

Delphine Boël est une artiste anglo-belge. Dans cette exposition rétrospective (1986-2016), elle partage les hauts et les bas de sa vie. Ses propos sont francs, tandis que sa palette et sa composition amènent une graine de fantaisie, d'ironie et d'humour.

NL/ Delphine Boël is een Engels-Belgisch kunstenaar. Haar overzichtstentoonstelling maakt ons deelgenoot van de hoogten en laagten in haar leven. Haar taal is vrijmoedig, haar palet en haar composities vallen op door fantasie, ironie en humor.

Musée d'Ixelles - Rue Jean Van Volsem(straat) 71
www.museedixelles.irisnet.be - musee@ixelles.be
02 515 64 21

EXPOSITION

-> 14/05

Jean Boghossian (Expo BIS)

Cet artiste atypique, déterminé et passionné expérimente l'effet de la fumée et de la flamme sur le papier, la toile, à même le châssis ou le panneau de bois. Il introduit pigments et couleurs pour insuffler une touche de poésie à la violence originelle du feu.

NL/ Deze zeer bevlogen en atypische kunstenaar experimenteert met de effecten van rook en vuur op papier en doek, op het frame of op het paneel van een schilderij. Met zijn pigmenten en kleuren weet hij de originele kracht van het vuur een poëtische dimensie te geven.

Musée d'Ixelles - Rue Jean Van Volsem(straat) 71
www.museedixelles.irisnet.be - musee@ixelles.be
02 515 64 21 - 02 515 64 22

EXPOSITION

L'AGENDA COMPLET
SUR LE SITE WWW.IXELLES.BE
DE VOLLEDIGE AGENDA
VIND JE OP WWW.ELSENE.BE

-> 14/05

Carnet ludique / Spelletjesoek Pierre, Gilles & Toto

Pour les enfants de 7 à 12 ans accompagnés d'un adulte. Venez explorer les tableaux de l'exposition grâce à l'aide malicieuse de Pierre et Gilles et de leur petit chien Toto. La visite sera ponctuée de leurs anecdotes, de quizz et de défis à relever! Ce carnet ludique collector a été illustré par Pierre et Gilles! Prix: 1 euro.
NL/ Voor kinderen van 7 tot 12 jaar die vergezeld zijn van een volwassene. Kom de werken van de tentoonstelling ontdekken en laat je rondleiden door onze ondeugende gidsen Pierre et Gilles en hun hondje Toto. Een ontdekkingstocht die gekleurd wordt door anekdotes, quizen en allerlei opdrachten! Prijs: 1 euro.
Musée d'Ixelles - Rue Jean Van Volsem(straat) 71
www.museedixelles.irisnet.be - musee@ixelles.be
02 515 64 21 - 02 515 64 22

EXPOSITION

-> 14/05

Atelier créatif libre / Vrije creatieve workshop

Transformez-vous en superbes créatures échappées de l'univers tout en couleurs de Pierre et Gilles. À partir d'une photo d'identité (à apporter!), imaginez votre décor et plongez-vous dans un bain de paillettes pour créer un autoportrait multicolore. Gratuit pour les enfants, payant pour les adultes, nombreuses réductions.
NL/ Pierre et Gilles hebben een erg herkenbare stijl. Dat komt omdat ze fotografie en schilderkunst met elkaar combineren. Laat je inspireren door ons kunstenaarsduo en maak je zelfportret. Voor allen vanaf 6 jaar. Inschrijving aan de balie, op de dag zelf. Gratis voor kinderen, betalende voor volwassenen, vele kortingen.
Musée d'Ixelles - Rue Jean Van Volsem(straat) 71
www.museedixelles.irisnet.be - musee@ixelles.be
02 515 64 21 - 02 515 64 22

ANIMATION

-> 14/05

Les dimanches au musée / De zondagen van het museum

Visites guidées tous les dimanches. Des guides vous accueillent à la carte.
NL/ Rondleidingen, elke zondag. Onze gidsen verwelkomen u graag op onze tentoonstellingen.
Musée d'Ixelles - Rue Jean Van Volsem(straat) 71
www.museedixelles.irisnet.be - musee@ixelles.be
02 515 64 21 - 02 515 64 22

EXPOSITION

-> 28/05

Silvia Hatzl

Plasticienne allemande de renom, Silvia Hatzl expose dans le cadre historique de la chapelle de Boondael des œuvres tantôt monumentales, tantôt menues. Ses créations tissent des liens entre les corps, leurs enveloppes nues ou «habillées», le temps et ses effets sur les uns et les autres.
Chapelle de Boondael - Square du Vieux Tilleul 10
culture@ixelles.be - 02 515 64 63

EXPOSITION



PROLONGATIONS

17/03>29/04

Guillermo Guiz a un bon fond

Vrai ket de Bruxelles, Guillermo Guiz raconte sa jeunesse anderlechtoise, le racisme, le sexe ou l'hypothèse (horrible) d'une absence des femmes sur terre. Chroniqueur radio sur *La Première* et télé dans *69 Minutes sans chichis*, cet ancien journaliste se lance dans le stand-up à l'anderlechtoise. C'est comme le stand up à l'américaine, mais avec un brin de second degré en plus et beaucoup de sincérité. L'année dernière, Guillermo avait déjà offert au TTO cinq soirées sold out et une volée de critiques dithyrambiques.

Ne ratez pas la récidive.

Théâtre de la Toison d'Or

Galerie de la Toison d'Or 396

info@ttotheatre.be - 02 510 05 10

SPECTACLE

-> 28/06

ChoreograKids

Pour enfants de 5 à 8 ans. La danse est l'art du mouvement du corps et aussi une forme de communication, où le danseur ou de la danseuse exprime des sentiments et des émotions par le mouvement et le geste.

Prix: 145 euros/trimestre

Maison de l'Amérique Latine - Rue du Collège 27

info@america-latina.be - 02 535 93 80

www.america-latina.be/ateliers

ANIMATION

-> 31/08

Stages sportifs et créatifs

Vous pouvez dès aujourd'hui inscrire vos enfants pour les stages sportifs et créatifs des prochaines vacances scolaires au Centre Sportif ixellois «Albert Demuyter». Stade communal Albert Demuyter - Rue Volta, 18
www.xlsports.be - csi.asbl@gmail.com
02 515 69 10 - 02 515 69 15

STAGES

MAI

2/05 & 16/05 • 18.00>21.00

Cultiver en ville: Mes poules urbaines / Telen in de stad: Mijn stadskippen

Élever des poules en ville, c'est possible! Elles vous fourniront de bons œufs frais en se délectant notamment de vos restes de cuisine et mettront de la vie dans votre jardin ou votre quartier. Pour cela, quelques connaissances de base sur leur mode de vie et les soins à leur apporter sont nécessaires, ainsi qu'un poulailler bien aménagé et une portion de terrain suffisante. Cet atelier vous fournira les indications pour démarrer un petit élevage de poules, en famille ou avec vos voisins, dans le respect de leur santé et de celle de notre environnement.

NL/ Kweken van kippen in de stad! Ze leveren u lekkere verse eieren, doen zich tegoed aan uw keukenrestjes en brengen leven in uw tuin of wijk. Deze workshop brengt u het nodige bij om van start te gaan met een kleine kippenweek.

Resto Refresh - Rue du Sceptre(straat) 39

environnement@ixelles.be - leefmilieu@elsene.be

www.environnement.brussels/formationsgoodfood

www.leefmilieu.brussels/goodfoodopleidingen

ANIMATION

2/05>7/05

Brussels Short Film Festival

En 2017, le Brussels Short Film Festival fêtera ses 20 ans: la plus belle des occasions pour continuer à célébrer avec passion le court métrage belge et international!

Petit Théâtre Mercelis - Rue Mercelis 13

info@courtmetrage.be - 02 248 08 72

CINÉMA



6/05 • 10.00>18.00

Venez découvrir l'Europe! Ontdek Europa!

Les institutions européennes ouvriront leurs portes au grand public. Cette édition 2017 coïncide avec les 60 ans du traité de Rome. Visites guidées, concerts, expositions, quizz, simulations de séances de vote.

NL/ De Europese instellingen openen hun deuren voor het publiek. De editie van dit jaar valt samen met de 60ste verjaardag van het Verdrag van Rome. Er zijn geleide bezoeken, concerten, tentoonstellingen, een quiz, simulaties van een stemming en veel meer.

Europees Parlement Européen /

Europees Parlement - Rue Wiertzstraat 60

02 515 67 36 - https://europa.eu/european-union/about-eu/symbols/europe-day_fr

https://europa.eu/european-union/about-eu/symbols/europe-day_nl

ANIMATION

6>21/05

Mini D Festival

Premier festival bruxellois jeune public de danse contemporaine, le Mini D déploie mouvement, énergie et poésie à travers 4 spectacles à Ixelles et à Molenbeek. Explorer les univers des chorégraphes, se laisser emporter par l'énergie des danseurs, rêver à l'évocation de la musique, puiser dans la force des costumes... Une quadruple invitation à la découverte, adultes admis! Prix: 5€

Théâtre Marni - Rue de Vergnies, 25

02 639 09 60 - theatremarni.com



ANIMATION

6/05 & 20/05 • 10.00>13.00

Cultiver en ville: Mon potager en Ville / Telen in de Stad: Mijn moestuin in de tuin

Cet atelier fournit aux jardiniers débutants les notions et techniques de base pour installer et cultiver un potager écologique en pleine terre.

NL/ Deze workshop reikt beginnende tuiniers de basisbegrippen en -technieken aan om een ecologische moestuin in volle grond aan te leggen, op een kleine, middelgrote of grote oppervlakte.

Resto Refresh - Rue du Sceptre(straat) 39
environnement@ixelles.be - leefmilieu@elsene.be
www.environnement.brussels/formationsgoodfood
www.leefmilieu.brussels/goodfoodopleidingen

ANIMATION

6/05 • 10.30>13.00

Les Samedis du Ciné: «Le petit Locataire»

Le test de grossesse est formel: Nicole, 49 ans, est enceinte. Sa fille, qui a eu un enfant jeune, n'en revient pas. Sa mère n'est pas forcément d'un très grand soutien. Elle n'est pas vraiment aidée par son mari qui cherche mollement du travail depuis deux ans. Nicole voit l'arrivée du bébé comme un signe, celui d'un nouveau départ.

Cinéma Vendôme - chaussée de Wavre 18
www.samedisducine.be - info@samedisducine.be

CINÉMA

7/05

Grande brocante Boniface

Brocante au cœur du Quartier des Continents, avec 200 brocanteurs, ouverture de commerces, foodtrucks, animations pour enfants (trampoline, grimage, clown, circuit kart), parking gratuit gardé pour vélos.

brocanteboniface@gmail.com
<http://quartierdescontinents.be>

BROCANTE

7/05 • 8.00>18.00

Brocante chaussée d'Ixelles / Rommelmarkt Elsensesteenweg

Brocante 2^e édition.

Prix: 15 euros / emplacement (200 emplacements)

NL/ Rommelmarkt 2^e editie. Prijs: 15 euro / standplaats (200 standplaatsen)

comitechausseeixelles@yahoo.com
0476 80 65 01

BROCANTE

8/05 >13/05 • 15.00

Concours Reine Elisabeth [Première épreuve]/ Koningin Elisabethwedstrijd [Eerste ronde]

Chaque candidat interprétera le premier mouvement de la Sonate pour violoncelle seul d'Eugène Ysaÿe, une sonate de Luigi Boccherini, accompagnée par un autre violoncelle et une œuvre avec accompagnement de piano.

NL/ Elke kandidaat vertolkt de eerste beweging van de Sonate voor solo cello van Eugène Ysaÿe, een sonate van Luigi Boccherini, begeleid door een andere cello en een werk met pianobegeleiding.

Flagey - Studio 4
Place Sainte-Croix - Heilig-Kruisplein
www.flagey.be

MUSIQUE

12/05 >28/05

Foire de Printemps / Lentekermis

Le printemps arrive, nous annonçant l'arrivée de la foire de Printemps au cœur de notre commune à la place E. Flagey. Comme chaque année, jeunes et moins jeunes sont conviés à venir déguster les croustillons et autres spécialités culinaires foraines. Grands et petits pourront profiter durant deux semaines de la présence de la kermesse.

NL/ De lente komt eraan, en zo ook de jaarlijkse Lentekermis in het hart van onze gemeente op het E. Flageyplein. Zoals elk jaar kunnen jong en oud komen genieten van de oliebollen, suikerspinnen en verschillende familiale attracties. Waarbij de kermis twee weken lang het decor zal worden van plezier en amusement voor alle Elsense families.

Place Eugène Flagey - Flageyplein
foiresetmarches@ixelles.be - 02 515 67 44

ANIMATION

13/05 • 15.00>16.00

Alex au pays des poubelles

Comme beaucoup de filles de son âge, Alex a tout un tas de jouets. Mais ce qu'Alex voudrait vraiment c'est un vrai chien dont elle puisse s'occuper... En guise de compensation, sa mère lui offre un chien en peluche interactif. Déçue, Alex décide de le jeter à la poubelle. Le lendemain, au réveil, voilà qu'elle se retrouve au pays des poubelles...

Théâtre Marni - Rue de Vergnies 25
reservation@theatremarni.com - 02 639 09 80
www.theatremarni.com

SPECTACLE

Agenda

15/05 > 20/05 • 15.00

Concours Reine Elisabeth [Demi-finale] / Koningin Elisabethwedstrijd [Halve finale]

À chaque séance, qui comprend deux parties, le public entendra quatre demi-finalistes différents.

NL/ Tijdens elke sessie hoort het publiek vier van de 24 halvefinalisten aan het werk.

Flagey - Studio 4

Place Sainte-Croix - Heilig-Kruisplein

www.flagey.be

MUSIQUE

20/05 • 10.30 > 13.00

Les Samedis du Ciné: «Notre petite sœur»

Trois sœurs, Sachi, Yoshino et Chika, vivent ensemble à Kamakura. Par devoir, elles se rendent à l'enterrement de leur père, qui les avait abandonnées une quinzaine d'années auparavant. Elles font alors la connaissance de leur demi-sœur, Suzu, âgée de 14 ans. Les jeunes femmes décident d'accueillir l'orpheline dans la grande maison familiale...

Cinéma Vendôme - chaussée de Wavre 18

www.samedisducine.be - info@samedisducine.be

CINÉMA

20/05 • 14.00 > 19.00

Sans Souci Boekenbaz'art

Brocante de livres en plein air dans une étourdissante fête de quartier! Rendez-vous incontournable des bibliophiles et de tous les amoureux de livres, des plus grands aux plus petits!

NL/ Spetterend boekenfestival met een tweedehands-boekenmarkt, literaire animaties en levendig straattheater. Geniet van een theaterstuk tussen de boekenrekken of liedjes voor kinderen op het podium.

Bibliotheek Sans Souci + Cour Ecole Sans Souci

02 515 64 50 - elsene@bibliotheek.be

www.elsene.bibliotheek.be

www.boekenbazart.be

Rue Sans Souci (straat) 131

ANIMATION

21/05 • 15.00 > 16.00

Géodésique

De 4 à 8 ans. Des pièces en bois à taille humaine, une feuille, une boule de laine, une girafe... deux danseuses. Elles sculptent, inventent et transforment l'espace dans leurs jeux de construction et reconstruction, de contrastes et d'échelles.

Salle polyvalente Mercelis - Rue Mercelis 13

02 515 64 63 - culture@ixelles.be

SPECTACLE

23/05, 6/06, 27/06 • 18.00 > 21.00

Cultiver en ville: Mon potager au balcon / Telen in de stad: Mijn moestuin op het balkon

Cultiver un petit potager, même sans jardin, ça vous intéresse ?! Que vous ayez une terrasse, une cour, une toiture ou un balcon, vous pouvez y installer un petit potager hors sol! Cet atelier vous fera découvrir toutes les solutions qui s'offrent à vous pour faire pousser vos légumes sur n'importe quel espace extérieur.

NL/ Heb je zin om te starten met een moestuintje? Het kan zelfs zonder tuin: een terras, een dak of een balkon, op al deze plekken kan je een moestuintje aanleggen! Tijdens deze workshop ontdek je alle oplossingen om om het even waar je eigen verse groenten te kweken.

Maison de la solidarité

Rue du Viaduc (straat) 133

environnement@ixelles.be

leefmilieu@elsene.be

www.environnement.brussels/formationsgoodfood

www.leefmilieu.brussels/goodfoodopleidingen

ANIMATION

CULTIVER EN VILLE

Des ateliers gratuits pour produire vos fruits et légumes à Ixelles

INFOS ET INSCRIPTIONS:
www.environnement.brussels/formationsgoodfood
environnement@ixelles.be - Service Eco-Conseil : 02 515 67 87



À l'initiative de  **GoodFood**
MIEUX PRODUIRE, BIEN MANGER
.brussels

Coordination  À l'initiative de  **GoodFood**
MIEUX PRODUIRE, BIEN MANGER
.brussels

À l'initiative de Mme Dominique Dufoiry, Bourgmestre, de Nathalie Gison, Echevine de l'Environnement, et du Collège des Bourgmestres et Echevins d'Ixelles.

28/05 • 14.00>22.00

Solidar XL

Pour sa 13e édition, Solidar XL soutient l'Asbl Rolling Douche qui offre un service d'hygiène mobile destiné aux personnes mal logées ou sans-abri. Soutenez ce projet. Venez danser, au son des concerts, rencontrer les bénévoles de Rolling Douche et vous délecter de mets métissés. Accès gratuit.

Place Fernand Cocq

02 643 59 61 - <http://solidarxl.ixelles.be>

<http://rollingdouche.wixsite.com/monsie>

ANIMATION

29/05>3/06

Cocq'Arts Festival

Création de spectacle vivant. Un lieu de découverte, de tous les possibles, de rencontres entre artistes, professionnels et spectateurs.

Petit Théâtre Mercelis - Rue Mercelis 13

02 515 64 63 - culture@ixelles.be

ANIMATION

30/05 • 18.00>19.00

I-clit

Solo de danse, manifeste du corps, de la chair, du sexe féminin et au-delà, du désir et de la sexualité en général.

Salle polyvalente Mercelis - Rue Mercelis 13

02 515 64 63 - culture@ixelles.be

SPECTACLE

30/05 • 19.00>21.00

MA

Exploration circassienne chorégraphique sur l'essence du rapport au temps, à la présence, à la disponibilité et à l'instantanéité du rapport à l'autre dans sa forme radicale: le duo.

Salle polyvalente Mercelis - Rue Mercelis 13

02 515 64 63 - culture@ixelles.be

SPECTACLE

30/05 • 20.30>21.30

Zazie

Zazie, petite fille de douze ans, est confiée par sa mère à son oncle Gabriel, travesti, qui vit à Paris. Elle n'a qu'une idée en tête: prendre le métro! Mais c'est la grève. Elle va alors vivre, le temps d'un weekend, de folles aventures!

Petit Théâtre Mercelis

Rue Mercelis 13

02 515 64 63 - culture@ixelles.be

SPECTACLE

31/05 • 20.15

Fundament

FUNDAMENT explore les régions inférieures du spectre sonore avec des instruments tels que la contrebasse, le tuba ou les saxophones baryton et basse.

C'est un projet du dessinateur, sculpteur et performer Peter Jacquemyn où le monde de la musique et des arts visuels se fusionnent.

LES SAMEDIS DU CINÉ

1 film pour les petits et 1 film pour les grands à 2.50 € chacun!

20 samedis à 10H30 au Vendôme

CINÉ-CLUB FAMILIAL & ÉDUCATIF
1 samedi sur 2 au Cinéma Vendôme

2.50 € LA PLACE

2 séances en parallèle séparant les enfants des adultes

Pour enfants à partir de 5 ans:
film + animation pédagogique + collation offerte

Pour ados/adultes:
film en VO (st fr.), séances à thèmes, débats en présence d'invités

www.samedisducine.be

A L'AFFICHE CE MOIS DE MAI:
06/05 - 10H30 : MIMI & LISA + LE PETIT LOCATAIRE
20/05 - 10H30 : VAIANA + NOTRE PETITE SOEUR

Cinéma Vendôme
Chaussée de Wavre 18 - 1050 Ixelles
info@samedisducine.be - tél. 026444141

NL/ FUNDAMENT exploreert de onderste regionen van het klankspectrum met instrumenten zoals contrabassen, tuba's, baritonsaxofoons en bassaxen. Het is een project van tekenaar, beeldhouwer en performer Peter Jacquemyn. In het werk van Jacquemyn komen de wereld van muziek en beeldende kunst samen.

Flagey - Studio 1 - Place Sainte-Croix - Heilig-Kruisplein - www.flagey.be

MUSIQUE

31/05 • 20.30>21.30

ADN

Une pièce d'une tension inouïe nous plonge au cœur d'un combat sans merci entre notre sens éthique et notre instinct primaire de survie. Entraînés dans une spirale infernale, des adolescents devront apprendre à vivre avec le poids de la culpabilité? Et gérer les implications de leurs décisions.

Petit Théâtre Mercelis - Rue Mercelis 13
02 515 64 63 - culture@ixelles.be

SPECTACLE

31/05 • 22.00>23.00

Never silent

Mojag provient d'un mot amérindien qui signifie: «jamais silencieux» ou «celui qui ne se tait pas». Des compositions en duo, sur une base acoustique (voix, slide guitar, guitare acoustique, harmonica, percussions) et «roots» (afro-blues, folk-rock) proposent un univers intimiste et empreint de spiritualité.

Salle polyvalente Mercelis - Rue Mercelis 13
02 515 64 63 - culture@ixelles.be

MUSIQUE

JUIN

1/06

2^{ème} édition du concours photo Nord d'XL

Concours gratuit sur le thème «La Street photography». La photographie s'intéressant aux paysages urbains ou aux éléments de la rue. Le concours sera suivi par une exposition itinérante des vingt lauréats.

info@quartierdescontinents.be

<http://quartierdescontinents.be>

ANIMATION

1/06 • 18.00>19.00

Chacun son rythme

Bienvenue à cette formation d'une heure durant laquelle Gustave et Véronique vous révéleront tout ce que vous devez savoir sur l'utilisation de l'Appareil d'Echange Jouïstique et de Développement Génotype, communément appelé AEJDG.

Petit Théâtre Mercelis

Rue Mercelis 13

02 515 64 63 - culture@ixelles.be

SPECTACLE

L'AGENDA COMPLET
SUR LE SITE WWW.IXELLES.BE

DE VOLLEDIGE AGENDA
VIND JE OP WWW.ELSENE.BE



MUSIQ³
FESTIVAL

30/06 - 2/07 2017
FLAGEY & MARNI

3 JOURS, 50 CONCERTS,
7 SCENES ET 300 ARTISTES

www.lesfestivalsdewallonie.be
www.musiq3.be

2/06 • 18.00>19.00

Le fond de l'air est toujours aussi froid

Trois hommes s'ennuient avec ces silences devenus trop longs et ce froid qui les accable... Ils sont là; ils parlent pour combler l'ennui; ils n'ont apparemment pas d'autre alternative... Il semblerait qu'ils attendent Godot.

Petit Théâtre Mercelis - Rue Mercelis 13
02 515 64 63 - culture@ixelles.be

SPECTACLE

3/06 • 19.00>20.00

Sous mes paupières de satin

Cinéma-concert sur le thème de la solitude chez la femme à différentes périodes de sa vie. Salle polyvalente Mercelis - Rue Mercelis 13
02 515 64 63 - culture@ixelles.be

MUSIQUE

7/06 • 12.00>19.00

Les 27 dans votre assiette / De 27 op je bord

Événement gastronomique et festif pour une promenade gustative au gré des histoires et des traditions de chaque pays.

NL/ Welkom op 7 juni voor een wandeling waarbij je kunt proeven van de culinaire geschiedenis en tradities van elk land.

Esplanade du Parlement Européen
Rue Wiertz(straat) 60 - 02 515 61 33

ANIMATION

8/06>10/06

Bonta Italianae

1^{ère} édition du Festival de gastronomie italienne.
info@quartierdescontinents.be
<http://quartierdescontinents.be>

ANIMATION

8/06>9/06 • 20.00>21.30

Les secrets de l'armoire

Avec les secrets de l'armoire, les comédiens évoquent leurs passions du jeu, leurs amours du théâtre et se métamorphosent en leurs personnages favoris.

Salle polyvalente Mercelis - Rue Mercelis 13
02 515 64 63 - culture@ixelles.be

THÉÂTRE

10/06 • 18.00

End Of Season Muziekpublieke Cursus Festival

Une centaine de musiciens, danseurs et chanteurs prendront d'assaut la scène du Molière pour défier le public et montrer ce dont ils sont capables. Cette année encore, les planches du Molière accueilleront tous les élèves de l'académie de Muziekpublieke pour le traditionnel «End of Season».

NL/ Een keer per jaar komen een honderdtal leerlingen en leerkrachten van de Muziekpublieke Academie samen in de buik van het Molièretheater om hun verworven talenten, creatieve uitbarstingen en virtueuze speltechnieken in de schijnwerpers te zetten.

Muziekpublieke

Square du Bastion 3 - Bolwerksquare 3
Théâtre Molière - 02 217 26 00

info@muziekpublieke.be - www.muziekpublieke.be

MUSIQUE



15/06>24/09 • 9.30>17.00

From China to Taiwan

L'exposition retrace les origines et l'évolution de la peinture chinoise abstraite. En 1949, de nombreux Chinois quittent le continent pour trouver refuge à Taïwan. Dans ce monde bouleversé, ces artistes s'affranchissent de la tradition et trouvent une source d'inspiration dans l'art occidental.

NL/ De tentoonstelling schetst de oorsprong en evolutie van de Chinese abstracte schilderkunst. In 1949 verlieten tal van Chinezen het vasteland om onderdak te zoeken in Taiwan. In die verstoorde wereld slaagden de kunstenaars erin zich te bevrijden van de traditie en voortaan inspiratie te putten uit de westerse kunst.

Musée d'Ixelles - Rue Jean Van Volsem(straat) 71
www.museedixelles.irisnet.be
musee@ixelles.be - 02 515 64 21 / 22

EXPOSITION

15/06 > 24/09 • 9.30 > 17.00

EXPO BIS

Hommage à / Eerbetoon aan Jean Coquelet

«Homme de pensée et d'action, de rêves et d'émotions, Jean Coquelet fut de 1957 à 1987, le Conservateur du Musée d'Ixelles. Un musée qui prit véritablement son envol sous sa houlette. Ce que l'on sait moins, c'est qu'il cultivait un jardin secret: la photo de nus» - Roger Pierre Turine.

NL/ «Jean Coquelet was van 1957 tot 1987 conservator van het Museum van Elsene. Als denker en doener, dromer en gevoelsmens zorgde hij ervoor dat het Museum echt op de kaart werd gezet. Minder bekend is het feit dat hij, met zijn foto's van naakten in de ruimte, zelf actief was in het artistieke veld.» - Roger Pierre Turine
Musée d'Ixelles

EXPO BIS

Elie Borgrave

La peinture d'Elie Borgrave (1905-1992) est entièrement consacrée à l'abstraction. Elle puise ses ressources dans la dynamique des contraires: l'expressionnisme abstrait et le murmure des champs de couleur, la diversité de la palette et l'aspiration à la monochromie, les effets de rythme et la suspension du temps...

NL/ De schilderkunst van Elie Borgrave (1905-1992) staat helemaal in het teken van de abstractie. De kunstenaar putte inspiratie uit de dynamiek van de tegenstelling: het abstract expressionisme tegenover het gemurmel van kleurvlakken, een gevarieerd palet tegenover het verlangen naar monochromie, ritmische effecten tegenover een gestolde tijd...

Musée d'Ixelles

EXPO BIS

Olivia Hernaiz

Olivia Hernaiz crée à partir de matériaux recherchés ou trouvés au hasard dans l'espace public. Avec Make yourself comfortable, l'artiste s'est improvisée décoratrice d'intérieur et a créé un espace envahi de sigles politiques et de logos.

NL/ Olivia Hernaiz werkt met materiaal dat ze in de publieke ruimte heeft gezocht of toevallig gevonden. Met Make yourself comfortable werpt de kunstenaar zich op als interieurdesigner. De aldus tot stand gekomen ruimte is doorspekt met politieke symbolen en logo's.

Musée d'Ixelles

Rue Jean Van Volsem(straat) 71

www.museedixelles.irisnet.be

musee@ixelles.be - 02 515 64 21 / 22

EXPOSITION

17/06 • 9.45 > 11.30

Balade de saison

C'est à une visite curieuse des lieux, parcs et rues d'Ixelles qu'invite les parcours proposés par Frédérique Bianchi, par le biais de textes littéraires (contes, récits, romans...) et de lettres. En juin, la balade de saison sera l'occasion de découvrir des récits et poèmes ainsi que des dessins d'Odilon-Jean Périer.

Bibliothèque communale francophone

Rue Mercelis 19 - 02 515 64 45

PATRIMOINE

HOLOGRAPHIC DIMENSION 1.0 14.10.2K17

Another look at the nightlife experience.
18h non-stop show - Interact with us during the show.

Belgian Beats WWW.BELGIANBEATS.NET
FOR THE FIRST TIME IN BELGIUM

PALAIS PALEIS 12 BRUSSELS EXPO

DIVE STRAIGHT INTO THE MOST AMAZING 3D HOLOGRAPHIC SHOW
BORIS BREJCHA - FJAAK - KOLOMBO - SASHA CARASSI
JAY LUMEN - IAN POOLEY - FABRICE LIG - ZZINO vs GUSS CARVER - WAATS
AND MORE TBA

Logos: LE, MediaMarkt, Agenda.be, visit.brussels, OUI, P&G, ticketmaster, EXL, OPTIMEDIA, 12 PRO, NOIR JAUNE ROUGE



23/06 • 19.00>20.00

Akropercu - Chuuuut!

Ce collectif de quatre musiciens-comédiens vous fait découvrir la percussion dans tous ses états, de la brosse à dents à la grosse caisse symphonique, de Bach à Michael Jackson...

Bibliothèque communale francophone
Rue Mercelis 19 - 02 515 64 63 - culture@ixelles.be

MUSIQUE

23/06>25/06

Le carré long

Un florilège de musique, de poésie, d'amour et d'humour, de tendresse et de coups de gueule. Le tout lié par un fil rouge: la solidarité, la fraternité et le respect de l'autre.

Théâtre de la Clarencière
Rue du Belvédère 20 - www.laclarenciere.be
02 64 046 70 - 0494 60 34 31

THÉÂTRE

23/06 • 16.00>21.00

Ixelles en musique

Les rayons du soleil réchauffent la cour de la bibliothèque. Après l'école, le boulot et les courses, place à la détente! Un livre dans une main, un cocktail dans l'autre, l'occasion de s'adonner aux joies des ateliers proposés: tatouage éphémère, tirage de portraits...

Bibliothèque communale
Rue Mercelis 19
culture@ixelles.be - 02 515 64 63

ANIMATION

29/06 • 16.00>23.59

Café Congé Méditerranée

Le jardin du GC Elzenhof forme le décor d'une fête avec concerts, food & drinks, animations enfants, DJ's ...

NL/ De tuin vormt van Elzenhof het decor voor een Mediterraanse party. Met concerten & DJ's in de tuin, cocktailbar & food, kindersanimatie, dans & visuals.

Elzenhof - Av. de la Couronne 12-16 Kroonlaan
elzenhof@vgc.be - www.gcelzenhof.be
02 648 20 30

ANIMATION

SENIORS

8/05, 29/05, 12/06, 26/06 • 14.30>16.30

Chorale / Koor

6/06 • 10.00>14.00

Repas à thème: La Namibie Themamaaltijd: Namibië

13/06 • 14.00>16.00

Atelier écriture / Schrijfworkshop

20/06 • 11.30>16.30

Repas inauguration / Verwelkomingsmaaltijd

Repas d'inauguration pour le transfert de nos activités au restaurant Vandenbroeck. Un repas suivi d'un thé dansant seront proposés.

NL/ Maaltijd ter gelegenheid van de verhuis van onze activiteiten naar restaurant Vandenbroeck. Maaltijd gevolgd door een dansfeestje.

22/06 • 14.00>16.30

Terres de glace / Bevroren gebieden

Une aventure de l'extrême attend quiconque voyage au cœur des immensités glacées de l'Arctique et de l'Antarctique.

NL/ Een reis naar de Noord- en Zuidpool waar walvissen, pinguïns, beren, rendieren en heel wat andere dieren strijden om te overleven.

27/06 • 14.00>16.30

Rencontre littéraire / Literaire ontmoeting

Discuter d'ouvrages appréciés ou pas - Faire découvrir et redécouvrir des auteurs et des styles inconnus.

NL/ We praten over boeken die we hebben gelezen en laten elkaar kennis maken met ongekende schrijvers en stijlen.

29/06 • 10.00>16.00

Visite du musée Wittockiana

visite suivie d'un repas et d'ateliers au restaurant Vandenbroeck (02 515 60 62).

Bezoek aan het Wittockianamuseum

Bezoek aan het museum, gevolgd door een maaltijd en workshops in het restaurant Vandenbroeck (02 515 60 62).

2/05 • 10.00>14.00

Repas à thème / Themamaaltijd: La Thaïlande / Thailand

Projection: des trains pas comme les autres.
NL/ Voorstelling: bijzondere treinen.

4/05 • 14.00>16.30

Belgium Chocolate Village

C'est un des plus grands espaces muséaux d'Europe dédié au chocolat. Le Belgian Chocolate Village parcourt les époques, les continents, les techniques et raconte la vie d'un élément majeur de notre patrimoine national qu'est le chocolat.

NL/ Het is een van de grootste museumruimtes van Europa die gewijd is aan chocolade. Je ontdekt er de geschiedenis van de chocolade en het verhaal van een belangrijk stuk Belgisch erfgoed.

9/05 • 14.00>16.00

Atelier écriture/Schrijfworkshop

16/05 • 10.00>16.00

Atelier créatif: Iris folding / Creatieve workshop: Iris folding

L'iris folding est une technique de pliage de papier. Simple à réaliser, elle s'utilise beaucoup en scrapbooking et en carterie.

NL/ Iris folding is een eenvoudige vouwtechniek met papier die vaak gebruikt wordt bij scrapbooks en kaartjes.

18/05 • 14.00>16.30

Rencontre littéraire / Literaire ontmoeting

Echange sur les livres que l'on aime - Discussions autour d'ouvrages appréciés ou pas.

NL/ We praten over boeken die we hebben gelezen en laten elkaar kennis maken met ongekende schrijvers en stijlen.

22/05 • 8.00>20.20

Excursion à Paris / Uitstap naar Parijs

Prix: 58 euros (transport en Thalys)

NL/ Prijs: 58 euro (treinreis per Thalys)

23/05 • 13.00>16.30

Atelier informatique / Informaticaworkshop

De 13h00 à 14h00: séances pour débutants.

De 14h15 à 15h15: gestion des photos.

De 15h30 à 16h30: recherche sur Internet, e-mail.

NL/ 13 tot 14 uur: beginners.
14.15 tot 15.15 uur: fotobeheer.
15.30 tot 16.30 uur: Internet en e-mail.

30/05 • 14.00>16.30

Atelier Jeux / Tijd voor een spel

Tournoi de scrabble.

NL/ Scrabbletoernooi.

1/06 • 10.00>16.30

Planckendael

Des lions d'Asie aux koalas et kangourous d'Océanie. Les casse-cous plongent sur un radeau ou un canoë ou jouent les acrobates dans les arbres à 14 m de haut. Vivez une journée d'aventures et contribuez ainsi à la conservation de la nature.

NL/ Aziatische leeuwen, koala's, kangeroe's en tal van andere wonderbaarlijke dieren. Beleef een avontuurlijke dag en draag je steentje bij aan het natuurbeheer.

15/06 • 8.00>17.00

Excursion à Chimay / Uitstap naar Chimay

Visite du château et de Chimay Experience, situé près de l'Abbaye Notre-Dame de Scourmont. Un voyage au cœur des secrets des produits trappistes, un savoir-faire brassicole et fromager animé de tradition...

NL/ Bezoek aan het kasteel en aan Chimay Experience, vlakbij de abdij van Scourmont. Ontdek de geheimen van de trappisten van Chimay, de know-how en de traditie van het bierbrouwen en kaas maken.

Resto club Tenbos(ch)

Rue de l'Aqueduc, Waterleidingstraat 163
02 515 60 62

Comment faire pour insérer une annonce?

Allez sur le site www.ixelles.be > Culture & Loisirs > Agenda > cliquez sur "Proposer un événement" et suivez les instructions. Pour paraître dans le numéro de mai-juin, encodez avant le 20/03/2017.

Zelf ook adverteren in onze agenda?

Ga naar de site www.elsene.be > Cultuur & Vrije tijd > Agenda > klik op "Geef een evenement in" en volg de instructies. Voor publicatie in het nummer van maart-april moet je de informatie doorgeven vóór 20/03/2017.

**Contact: Axelle Moncomble - 02 650 05 80
amoncomble@ixelles.irisnet.be**

 DataBoost

C'EST ÉNORME

SEULEMENT CHEZ

 voo mobile

SURFEZ SANS EXPLOSER VOTRE FORFAIT

DataBoost, c'est **8Go** en plus par mois pour **seulement 8€**, et c'est disponible avec tous les forfaits VOOmobile: toudoo, à seulement 12€, wahoo ou tatoo. **8Go** en plus par mois, **c'est énorme!** Bonne chance pour exploser autant de data.

Boutiques VOO • voomobile.be • 0800 800 25

8Go pour 8€ par mois. Offre valable uniquement pour les 10 000 premiers clients. Les Mo non utilisés ne sont pas reportables au mois suivant. Le volume internet mobile inclus dans l'offre est valable en Belgique et, moyennant un supplément de 0,0605€/Mo, dans l'Union Européenne.

RUE SANS SOUCISTRAAT - ELSENE/IXELLES

WWW.BOEKENBAZART.BE

-ZA/SA-
20/05
2017

14:00-
19:00



SANS SOUCI BOEKEN BAZART



FÊTE DE RUE MET U!

